

Воронежская региональная общественная организация
охотников и рыболовов

ПРИКАЗ

14 октября 2025 г.

№ 52

г. Воронеж

**«О создании зон охраны
охотничьих ресурсов»**

В целях обеспечения устойчивого существования и использования охотничьих ресурсов, в соответствии со статьей 51 Федерального закона от 24 июля 2009 года № 209-ФЗ «Об охоте и о сохранении охотничьих ресурсов и о внесении изменений в отдельные законодательные акты Российской Федерации», Указом губернатора Воронежской области от 16 июня 2025 года «Об утверждении схемы размещения, использования и охраны охотничьих угодий на территории Воронежской области», п. 69.2 Приказа Минприроды РФ от 24 июля 2020 г. № 477 «Об утверждении правил охоты»,

ПРИКАЗЫВАЮ:

1. В период с 14 октября 2025 г. по 14 февраля 2028 года, ввести следующие ограничения на использование охотничьих ресурсов при осуществлении любительской и спортивной охоты на территории охотничьих хозяйств ВРОООиР:

- 1.1 Запретить любительскую и спортивную охоту на птиц, относящихся к охотничьим ресурсам, зайца-русака, лисицу, косулю европейскую, лося, кабана на территориях охотничьих угодий Воронежской области, закрепленных за Воронежской региональной общественной организацией охотников и рыболовов, в следующих границах (границы определены в системе координат МСК-36):*

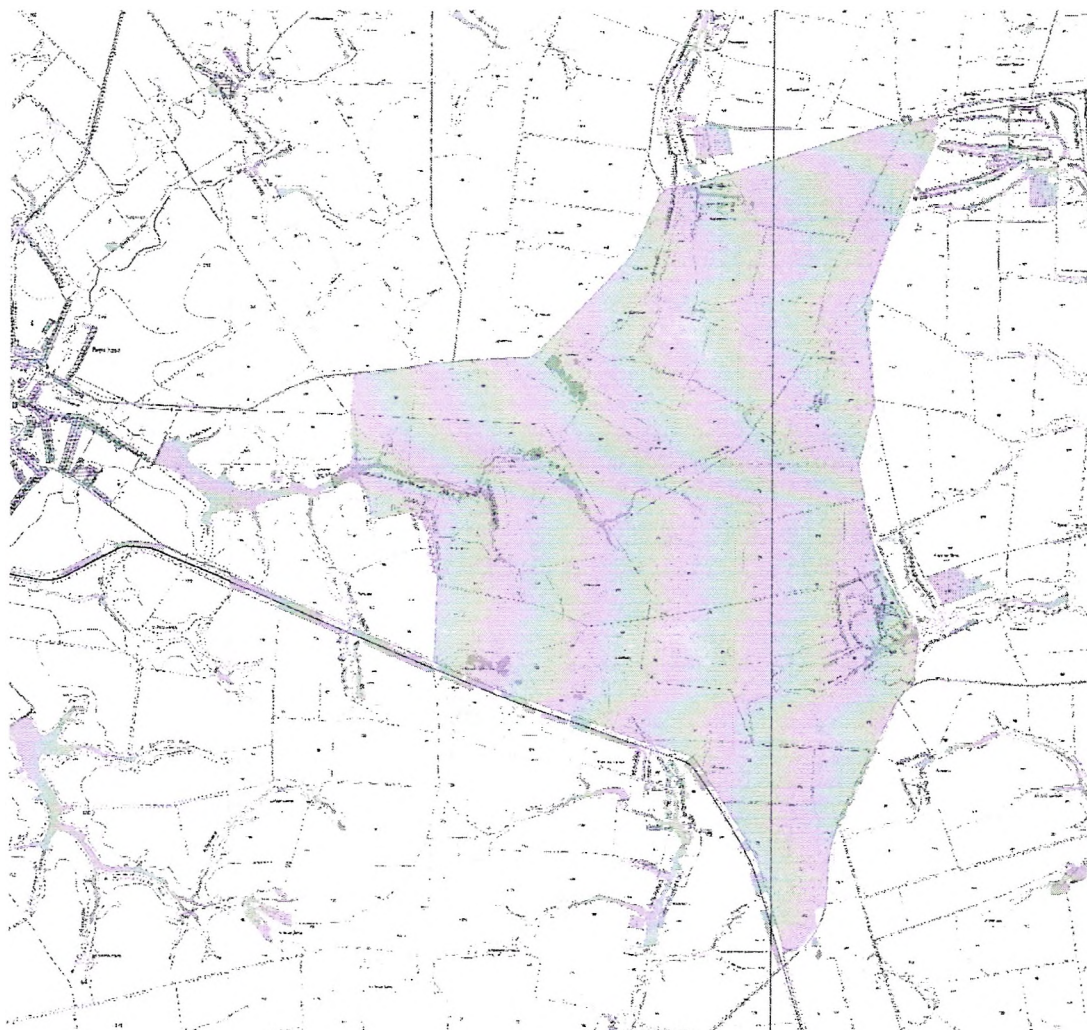
Верхнехавский муниципальный район:

северная граница: от места пересечения грунтовой (полевой) автомобильной дороги, идущей из с. Богословка с автомобильной дорогой 20 ОП РЗ Н 7-7 «Верхняя Хава – Малый Самовец» (точка с координатами X=534553.982 Y=1356499.602) в северо-восточном направлении по автомобильной дороге 20 ОП РЗ Н 7-7 «Верхняя Хава – Малый Самовец» через с. Архангельское до с. Шукавка;

восточная граница: от с. Шукавка в южном направлении по грунтовой (полевой) автомобильной дороге «с. Шукавка – с. Верхняя Маза» через точки с координатами $X=537300.438$ $Y=1365164.967$, $X=535945.416$ $Y=1364670.415$, $X=534331.238$ $Y=1364804.725$, $X=533256.782$ $Y=1364566.606$, $X=532744.283$ $Y=1364670.762$ до с. Верхняя Маза. От с. Верхняя Маза в южном направлении по автомобильной дороге 20 ОП РЗ Н 23-7 «Воронеж – Тамбов» – п. Верхняя Маза» до пересечения с автомобильной дорогой 00 ОП ФЗ Р-193 «Воронеж – Тамбов», далее в южном направлении по автомобильной дороге 00 ОП ФЗ Р-193 «Воронеж – Тамбов» до пересечения с административной границей Верхнехавского и Панинского муниципальных районов;

южная граница: от места пересечения административной границы Верхнехавского и Панинского муниципальных районов с автомобильной дорогой 00 ОП ФЗ Р-193 «Воронеж – Тамбов» в юго-западном направлении по административной границе Верхнехавского и Панинского муниципальных районов до пересечения с автомобильной дорогой 20 ОП РЗ К В19-0 «Панино – Верхняя Хава - Малая Приваловка», далее в северо-западном направлении по автомобильной дороге 20 ОП РЗ К В19-0 «Панино – Верхняя Хава – Малая Приваловка» до пересечения с автомобильной дорогой 20 ОП РЗ Н 17-7 «Панино – Верхняя Хава – Малая Приваловка» – с. Богословка»;

западная граница: от места пересечения автомобильных дорог 20 ОП РЗ К В19-0 «Панино – Верхняя Хава – Малая Приваловка» и 20 ОП РЗ Н 17-7 «Панино – Верхняя Хава – Малая Приваловка» – с. Богословка» в северном направлении по автомобильной дороге 20 ОП РЗ Н 17-7 «Панино – Верхняя Хава – Малая Приваловка» – с. Богословка» до с. Богословка. От с. Богословка (ул. Гагарина) по грунтовой (полевой) автомобильной дороге, идущей на дамбу пруда «Сельхозтехника», в северо-западном направлении через точки с координатами $X=532415.518$ $Y=1357479.617$, $X=532286.659$ $Y=1356815.278$. до дамбы пруда “Сельхозтехника” (точка с координатами $X=532764.368$ $Y=1356217.991$ в.д.), далее по грунтовой (полевой) автомобильной дороге в северном направлении через с. Богословка через точки с координатами $X=532916.959$ $Y=1356167.262$, $X=533072.939$ $Y=1356452.445$, $X=533919.313$ $Y=1356444.869$ до пересечения с автомобильной дорогой 20 ОП РЗ Н 7-7 «Верхняя Хава – Малый Самовец» (точка с координатами $X=534553.982$ $Y=1356499.602$).

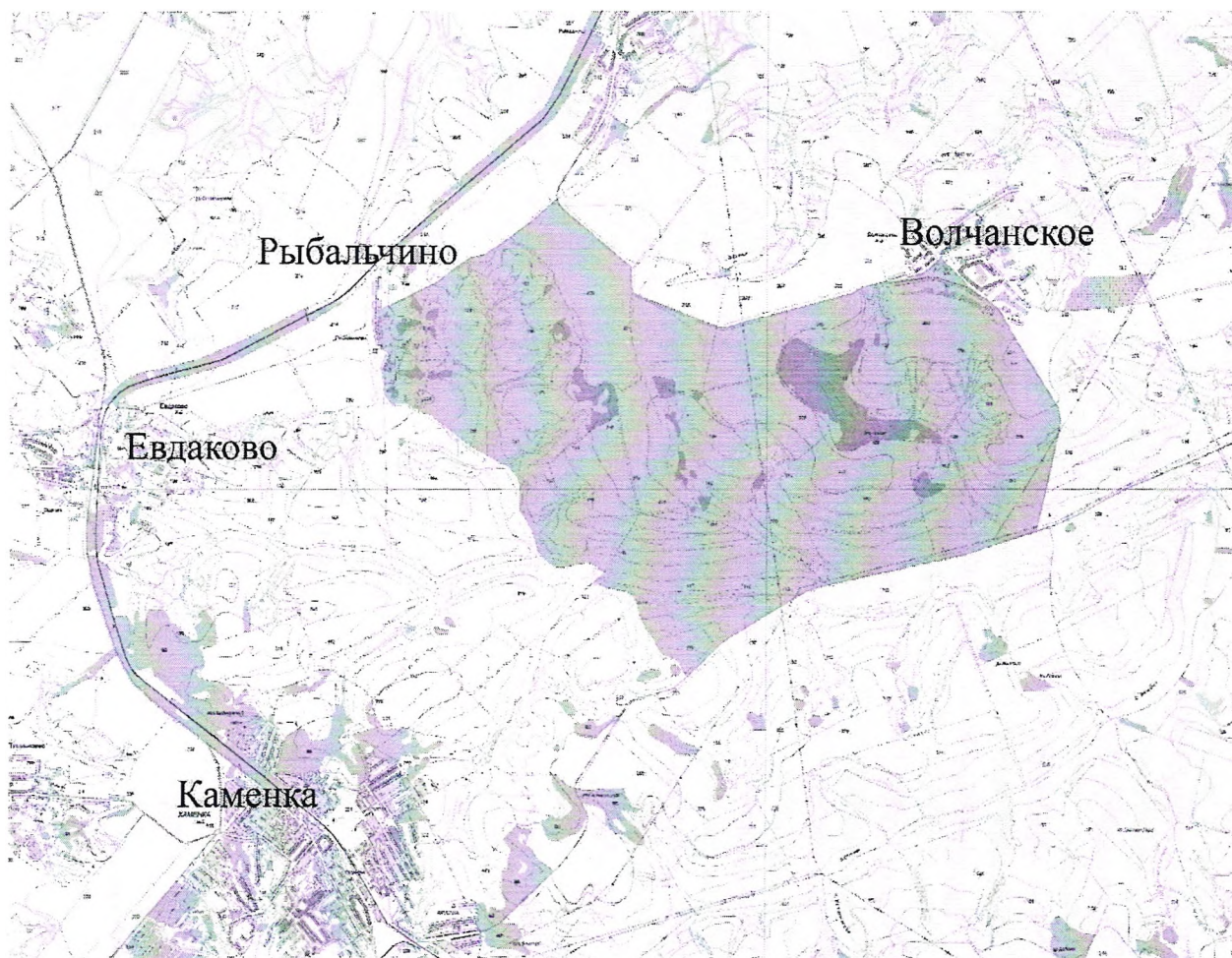


Каменский муниципальный район:

северная граница: от х. Рыбальчино в северо-восточном направлении по автомобильной дороге 20 ОП РЗ Н 28-11 «Каменка - Марки» - Волчанское - Крутец» — Рыбальчино» до ее пересечения с автомобильной дорогой 20 ОП РЗ Н 20-11 «Каменка - Марки» - Волчанское - Крутец», далее в юго-восточном направлении по автомобильной дороге 20 ОП РЗ Н 20-11 «Каменка - Марки» - Волчанское - Крутец» до с. Волчанское; восточная: от с. Волчанское в южном направлении по автомобильной дороге 20 ОП РЗ Н 20-11 «Каменка - Марки» - Волчанское - Крутец» до пересечения с автомобильной дорогой 20 ОП РЗ Н 18-11 «Каменка - Марки»; южная: от пересечения автомобильных дорог 20 ОП РЗ Н 20-11 «Каменка - Марки» - Волчанское - Крутец» и 20 ОП РЗ Н 18-11 «Каменка - Марки» в западном направлении по автомобильной дороге 20 ОП РЗ Н 18-11 «Каменка - Марки» до пересечения с грунтовой (полевой) автомобильной дорогой, ведущей на х. Рыбальчино (координаты точки - X 409815.71, Y 1320881.00);

западная граница: от места пересечения автомобильной дороги 20 ОП РЗ Н 18-11 «Каменка - Марки» и грунтовой (полевой) автомобильной дороги,

ведущей на х. Рыбальчино (координаты точки - X 409815.71, Y 1320881.00), в северном направлении по грунтовой (полевой) автомобильной дороге, ведущей в х. Рыбальчино через точки с координатами X 410659.74, Y 1320274.56; X 410874.19, Y 1319769.73; X 410999.66, Y 1319898.82; X 412225.23, Y 1318728.98; X 412921.65, Y 1317567.26, до х. Рыбальчино.



Кантемировский муниципальный район:

северная граница: от места пересечения железной дороги (ЮВЖД участок Россошь - 893 км) с автомобильной дорогой 20 ОП РЗ Н 10-12 «Воронеж - Луганск» - с. Фисенково» в восточном направлении по автомобильной дороге 20 ОП РЗ Н 10-12 «Воронеж - Луганск» - с. Фисенково» до с. Фисенково;

восточная граница: от с. Фисенково в южном направлении по грунтовой (полевой) автомобильной дороге, проходящей через точки с координатами X317678.47, Y 1346662.67; X 316964.41, Y 1345982.09; X 315609.57, Y 1345448.58; X 314501.94, Y 1344510.33; X 313687.64, Y 1345775.45; X 312512.30, Y 1344764.40, до с. Шевченко, от с. Шевченко в юго-восточном направлении по грунтовой (полевой) автомобильной дороге, проходящей через точки с координатами X 311206.30, Y 1345496.91; X 310021.71, Y 1347643.44; X 310470.53, Y 1348483.47; X 309802.57, Y 1349499.94; X 308783.12, Y 1350631.05, до с. Смаглеевка, от с. Смаглеевка по автомобильной

дороге 20 ОП РЗ Н 24-12 «Богучар - Кантемировка» - с. Смаглеевка» до ее пересечения с автомобильной дорогой 20 ОП РЗ К В11-0 «Богучар - Кантемировка»;

южная граница: от места пересечения автомобильных дорог 20 ОП РЗ Н 24-12 «Богучар - Кантемировка» - с. Смаглеевка и 20 ОП РЗ К В11-0 «Богучар - Кантемировка» в юго-западном направлении по автомобильной дороге 20 ОП РЗ К В11-0 «Богучар - Кантемировка» до пересечения с железной дорогой (ЮВЖД участок Россошь - 893 км);

западная граница: от места пересечения автомобильной дороги 20 ОП РЗ К В11-0 «Богучар - Кантемировка» с железной дорогой (ЮВЖД участок Россошь - 893 км) в северном направлении по железной дороге (ЮВЖД участок Россошь - 893 км) до ее пересечения с автомобильной дорогой 20 ОП РЗ Н 10-12 «Воронеж - Луганск» - с. Фисенково».

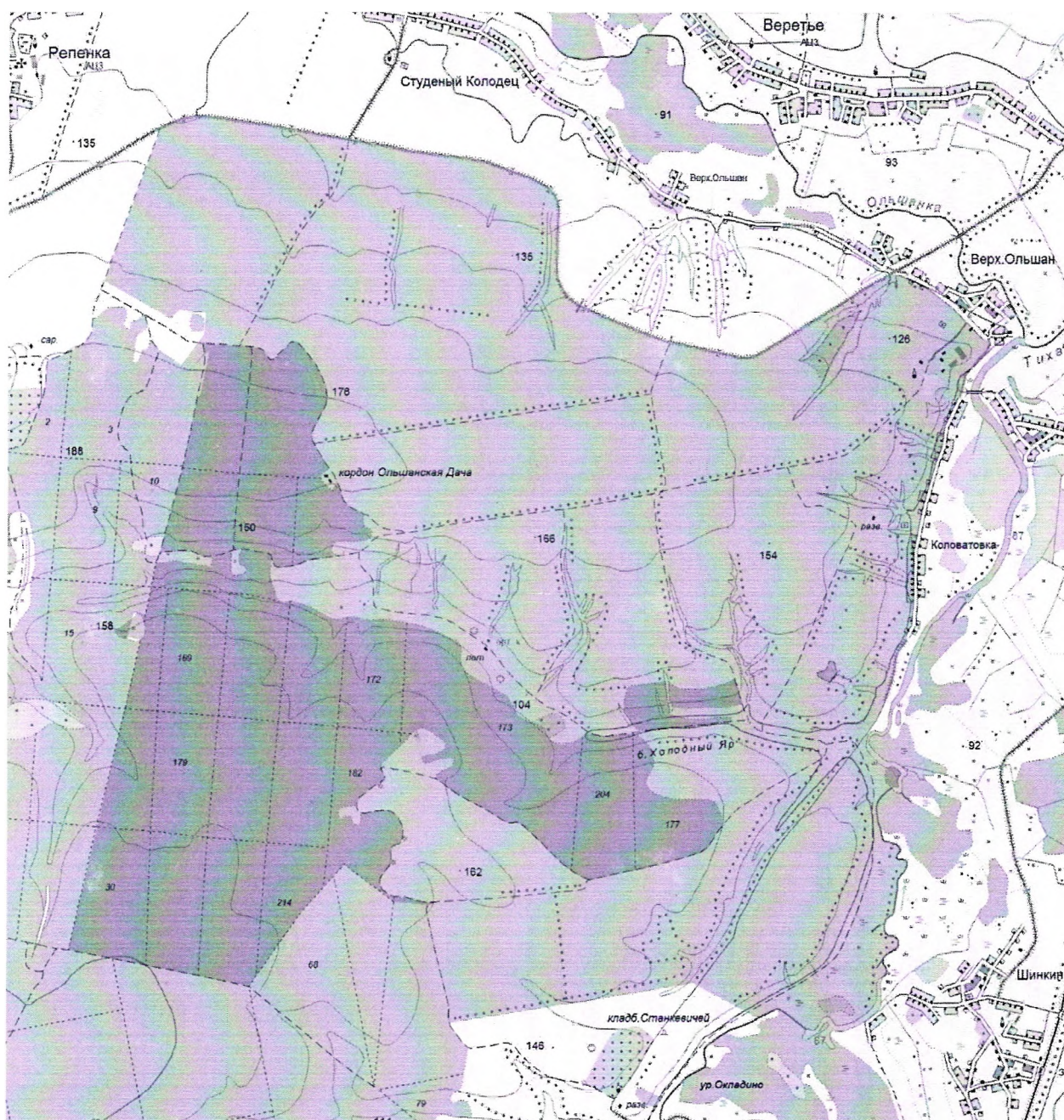


Острогожский муниципальный район:

северная граница: от пересечения административной границы Острогожского муниципального района Воронежской области и административной границы Белгородской области с автомобильной дорогой 20 ОП РЗ К 1-19 «Острогожск - Алексеевка» в восточном направлении по автомобильной дороге 20 ОП РЗ К 1-19 «Острогожск - Алексеевка» до ее пересечения с автомобильной дорогой 20 ОП РЗ Н 9-19 «Острогожск - Алексеевка» - х. Засосна» в с. Верхний Ольшан;

восточная граница: от места пересечения автомобильных дорог 20 ОП РЗ К 1-19 «Острогожск - Алексеевка» и 20 ОП РЗ Н 9-19 «Острогожск - Алексеевка» - х. Засосна» в с. Верхний Ольшан в южном направлении по автомобильной дороге 20 ОП РЗ Н 9-19 «Острогожск - Алексеевка» - х. Засосна» до пересечения с автомобильной дорогой 20 ОП РЗ Н 11-19 «Острогожск - Алексеевка» - х. Засосна - д. Коловатовка», далее в южном направлении по автомобильной дороге 20 ОП РЗ Н 11-19 «Острогожск - Алексеевка» - х. Засосна - д. Коловатовка» до южной окраины д. Коловатовка, от южной окраины д. Коловатовка по грунтовой (полевой) автомобильной дороге, проходящей через точку с координатами Х 410737.20, Y 1278356.15, до левого берега р. Тихая Сосна (координаты точки - Х 410713.19, Y 1278419.19), далее вверх по течению по левому берегу р. Тихая Сосна до пересечения с административной границей Острогожского муниципального района Воронежской области и административной границей Белгородской области;

юго-западная: от места пересечения левого берега р. Тихая Сосна с административной границей Острогожского муниципального района Воронежской области и Белгородской области в западном, а далее в северном направлении по административной границе Острогожского муниципального района Воронежской области и Белгородской области до пересечения с автомобильной дорогой 20 ОП РЗ К 1-19 «Острогожск - Алексеевка».



Рамонский муниципальный район:

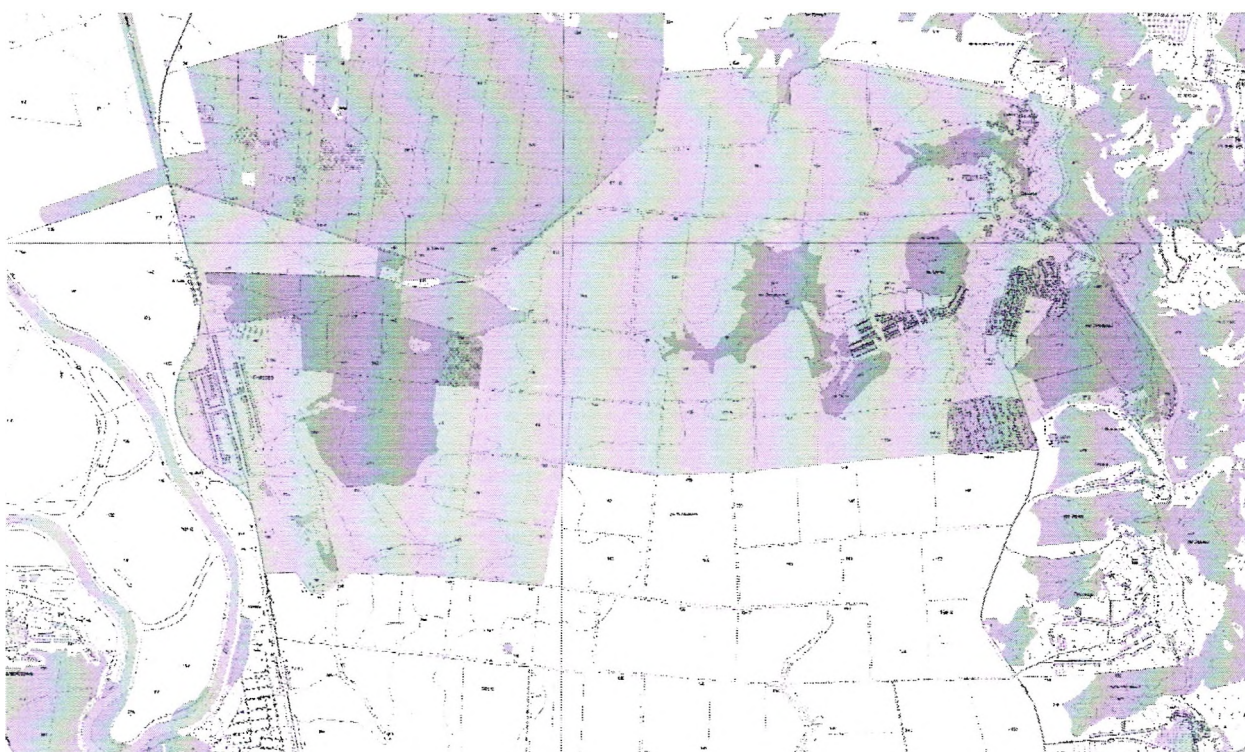
северная граница: от места пересечения автомобильной дороги 00 ОП ФЗ М-4 «Дон» с административной границей Воронежской и Липецкой области в восточном направлении по административной границе Воронежской области до р. Воронеж;

восточная граница: от места пересечения административной границы Воронежской и Липецкой области с р. Воронеж в южном направлении вниз по течению р. Воронеж по правому берегу до д. Писаревка;

южная граница: от д. Писаревка по автомобильной дороге 20 ОП РЗ Н 10-25 «Рамонь – Сенное» в южном направлении до пересечения с грунтовой (полевой) автомобильной дорогой (точка с координатами X=557667.789

Y=1308357.066), далее в западном направлении по грунтовой (полевой) автомобильной дороге (СНТ «Писаревское» - д. Емань) через точки с координатами X=557592.432 Y=1307268.078; X=557473.730 Y=1306151.734; X=557352.369 Y=1304911.330; X=557303.662 Y=1303729.734; X=557424.911 Y=1302633.792; X=556657.923 Y=1302507.333; X=555947.198 Y=1302381.005; X=556038.228 Y=1301293.121; X=556038.228 Y=1301293.121; X=556084.240 Y=1300223.459; X=555960.465 Y=1299839.520; X=555797.347 Y=1299755.378; X=555832.444 Y=1299647.914; X=556083.708 Y=1299363.353 до пересечения с автомобильной дорогой 00 ОП ФЗ М-4 «Дон» (съезд на карьер) (точка с координатами X=556074.090 Y=1298982.659);

западная граница: от места пересечения грунтовой (полевой) автомобильной дороги (СНТ «Писаревское» - д. Емань) с автомобильной дорогой 00 ОП ФЗ М-4 «Дон» (съезд на карьер) (точка с координатами X=556074.090 Y=1298982.659) в северном направлении по автомобильной дороге 00 ОП ФЗ М-4 «Дон» до пересечения с административной границей Воронежской и Липецкой области.



1.2. Запретить любительскую и спортивную охоту на птиц и пушных животных, относящихся к охотничьим ресурсам, на территориях охотничьих угодий Воронежской области, закрепленных за Воронежской региональной общественной организацией охотников и рыболовов, в следующих границах:

Аннинский муниципальный район:

северная граница: от места стыка административных границ Аннинского, Панинского, Эртильского муниципальных районов в восточном направлении по административной границе Аннинского и Эртильского муниципальных районов до пересечения с грунтовой (полевой) автомобильной дорогой западный угол кв 38 урочище Осиновый куст Эртильское участковое лесничество, Эртильское лесничество (точка координат $X=511910.337$ $Y=2183179.399$);

восточная граница: от места пересечения административной границы Аннинского и Эртильского муниципальных районов с грунтовой (полевой) автомобильной дорогой западный угол кв 38 урочище Осиновый куст Эртильское участковое лесничество, Эртильское лесничество (точка координат $X=511910.337$ $Y=2183179.399$) по грунтовой (полевой) автомобильной дороге на юго-восток через точки координат $X=511897.819$ $Y=2183200.227$; $X=511880.106$ $Y=2183247.896$;

$X=511847.651$ $Y=2183287.202$; $X=511812.869$ $Y=2183333.904$

до ее пересечения с автомобильной дорогой 20 ОП РЗ Н В4-0 “Курск – Борисоглебск” - Садовое - Щучинские Пески, в южном направлении по автомобильной дороге 20 ОП РЗ Н В4-0 “Курск – Борисоглебск” - Садовое - Щучинские Пески до ее пересечения с автомобильной дорогой 20 ОП РЗ Н7-21 “Курск – Борисоглебск”- Панино – Эртиль” - п. Большие Ясырки”;

южная граница: от места пересечения автомобильных дорог 20 ОП РЗ Н В4-0 “Курск – Борисоглебск” - Садовое - Щучинские Пески и 20 ОП РЗ Н7-21 “Курск – Борисоглебск”- Панино – Эртиль” - п. Большие Ясырки” в западном направлении по автомобильной дороге 20 ОП РЗ Н7-21 “Курск – Борисоглебск”- Панино – Эртиль” - п. Большие Ясырки” до с. Большие Ясырки, далее по южной окраине с. Большие Ясырки до р. Битюг (район ул. Ленина) (точка координат $X=507961.927$ $Y=2180147.713$);

западная граница: от р. Битюг у южной окраине с. Большие Ясырки (район ул. Ленина) (точка координат $X=507961.927$ $Y=2180147.713$) вверх по течению по срединной линии русла р. Битюг до места стыка

административных границ Аннинского, Панинского, Эртильского муниципальных районов.



Борисоглебский городской округ:

северная граница: от с. Губари в юго-восточном направлении по автомобильной дороге 20 ОП РЗ Н-17-4 “Губари – Макашевка” до с. Макашевка;

восточная граница: от с. Макашевка в южном направлении по автомобильной дороге 20 ОП РЗ Н-7-4 “Подъезд к г. Саратову” - Горелка – Макашевка”, далее на юг по автомобильной дороге 20 ОП РЗ Н-7-4 “Подъезд

к г. Саратову” - Горелка – Макашевка” до западной окраины с. Горелка (ул. Садовая), от западной окраины с. Горелка (ул. Садовая) в западном направлении по грунтовой (полевой) автомобильной дороге через точки координат X=486395.923 Y=2329204.820; X=486393.875 Y=2329120.871;

X=486305.092 Y=2329027.812; X=486189.194 Y=2328919.120;

X=486216.156 Y=2328744.287; X=486245.932 Y=2328617.666;

X=486219.565 Y=2328432.188; X=486242.484 Y=2328271.708;

X=486219.829 Y=2328131.641; X=486024.975 Y=2327984.566;

X=485891.316 Y=2327641.412; X=485690.133 Y=2327702.634;

X=485338.804 Y=2327895.761; X=485308.541 Y=2327869.716;

X=485426.684 Y=2327665.293; X=485580.485 Y=2327430.871;

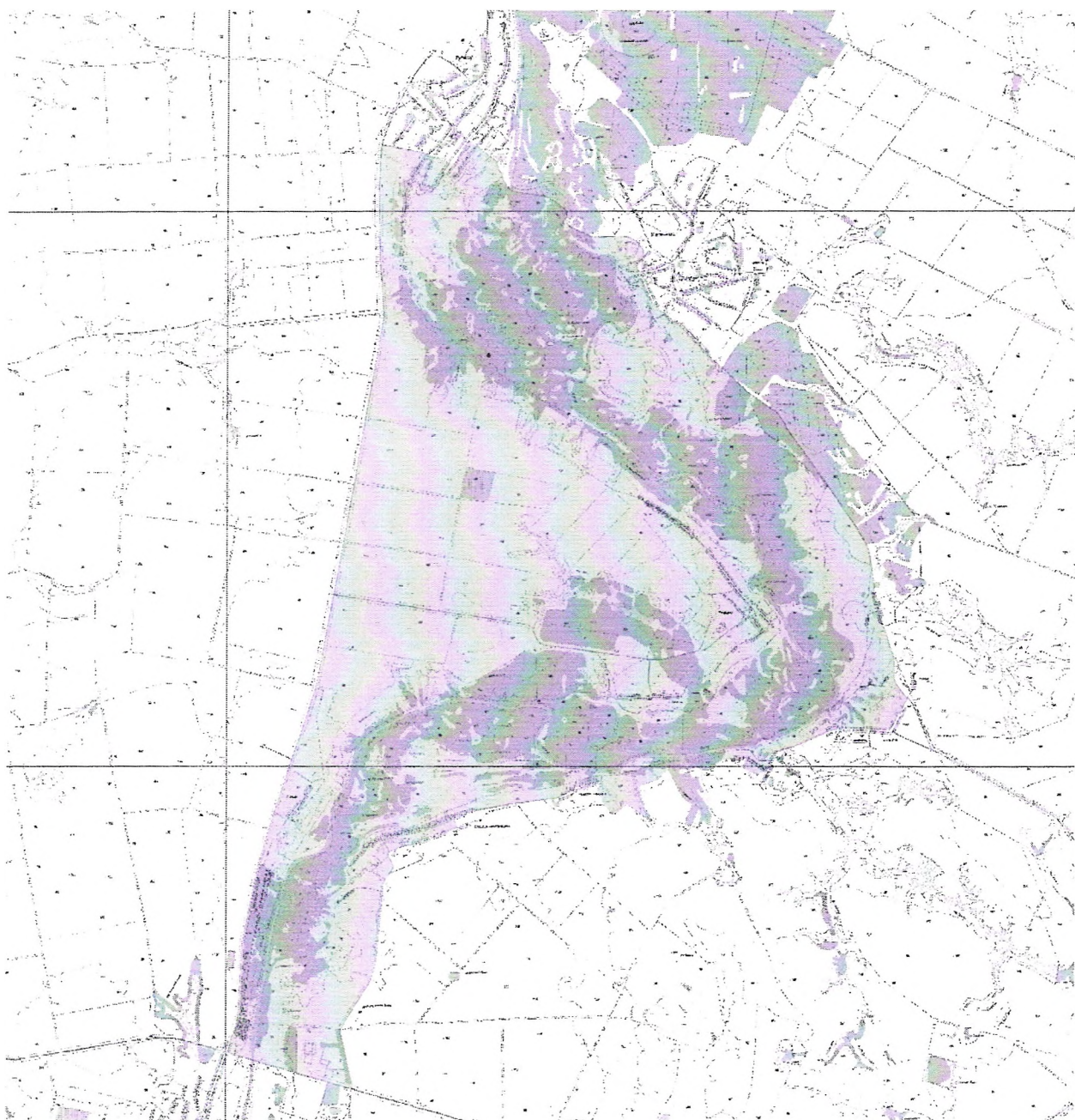
X=485470.673 Y=2327260.074; X=485535.298 Y=2327190.343;

X=485777.803 Y=2327062.125; X=485943.073 Y=2327007.253

до с.Нововоскресеновка, от с. Нововоскресеновка в юго-западном направлении по автомобильной дороге 20 ОП РЗ Н-8-4 “Подъезд к г. Саратову” - с. Нововоскресеновка” через с. Старовоскресеновка до ее пересечения с автомобильной дорогой 00 ОП ФЗ Р-22 “Подъезд к г. Саратов от автомобильной дороги М-6 “Каспий”;

южная граница: от места пересечения автомобильных дорог 20 ОП РЗ Н-8-4 “Подъезд к г. Саратову” - с. Нововоскресеновка” и 00 ОП ФЗ Р-22 “Подъезд к г. Саратов от автомобильной дороги М-6 “Каспий” в западном направлении по автомобильной дороге 00 ОП ФЗ Р-22 “Подъезд к г. Саратов от автомобильной дороги М-6 “Каспий” до ее пересечения с автомобильной дорогой 20 ОП РЗ Н 10-4 “Третьяки – Губари”;

западная граница: от места пересечения автомобильных дорог 20 ОП РЗ Н 10-4 “Третьяки – Губари” и 00 ОП ФЗ Р-22 “Подъезд к г. Саратов от автомобильной дороги М-6 “Каспий” в северном направлении по автомобильной дороге 20 ОП РЗ Н 10-4 “Третьяки – Губари” до с. Губари.



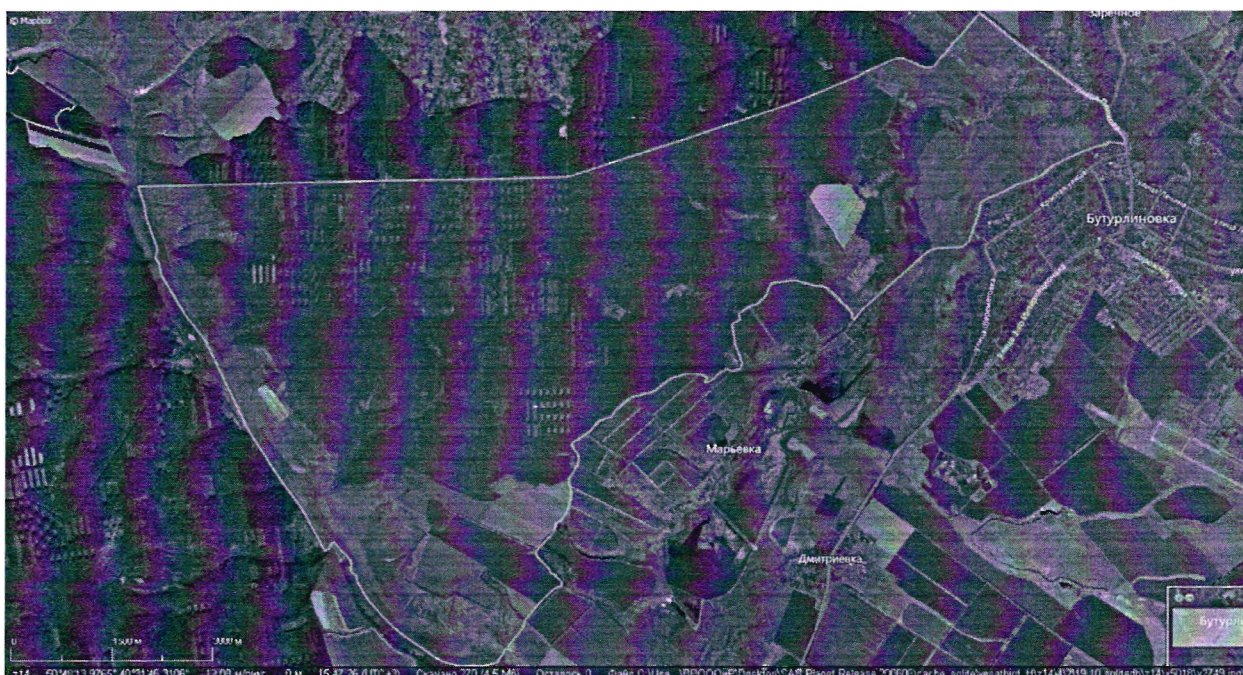
Бутурлиновский муниципальный район:

северная граница: – от точки с координатами 50°49'57,3769" 40°22'40,1841" на полевой дороге, идущей от с. Гвазда в северном направлении через п. Алексеевский до автомобильной дороги д 20 ОП РЗ К В14-0 "М4 "Дон" – Бутурлиновка – Воробьевка – Калач", в восточном направлении по южной просеке кварталов № 23-33 Козловского участкового лесничества Бутурлиновского лесничества, далее по лесной дороге в северо-восточном направлении через квартала № 33-39, 21-22 Козловского участкового лесничества Бутурлиновского лесничества, далее по полевой дороге до ее пересечения с автомобильной дорогой 20 ОП РЗ К

В14-0 “М4 “Дон” – Бутурлиновка – Воробьевка – Калач”, затем в юго-восточном направлении до г. Бутурлиновка;

юго-восточная граница: – от западной окраины г. Бутурлиновка (ул. 1 Мая) в юго-западном направлении по грунтовой (полевой) автомобильной дороге до северо-западной окраины п. Зеленый Гай, далее по грунтовой (полевой) автомобильной дороге на с. Гвазда, проходящей между садом и южными границами кварталов № 73, 72, 85, 84, 83, 82, 92, 91, 90, 89 Козловского участкового лесничества Бутурлиновского лесничества, до северной окраины с. Гвазда;

юго-западная граница: – от с. Гвазда в северо-западном направлении по грунтовой (лесной) автомобильной дороге из с. Гвазда до кордона Яружный, от кордона Яружный вверх по течению ручья, вытекающего из пруда в п. Алексеевский, до п. Алексеевский, от п. Алексеевский в северном направлении по грунтовой (полевой) автомобильной дороге до пересечения с автомобильной дорогой 20 ОП РЗ К В14-0 “М4 “Дон” – Бутурлиновка – Воробьевка – Калач”.



Воробьевский муниципальный район:

северная граница: от с. Новотолучеево в северо-восточном направлении по грунтовой (полевой) автомобильной дороге через точки с координатами X=390370.272 Y=2213899.174; X=390719.742 X=2214268.015; X=391350.743 X=2215335.381; X=393136.137 X=2216244.619; X=394270.530 X=2216835.397; X=395243.707 X=2217244.901; X=396129.249 X=2217617.259 до ее пересечения с автомобильной дорогой 20 ОП РЗ Н В57-0 «Воробьевка - Никольское 2-е – Коренное», далее в юго-восточном направлении по автомобильной дороге 20 ОП РЗ Н В57-0 “Воробьевка - Никольское 2-е – Коренное” до моста через р. Подгорная в с. Никольское 1-е;

восточная граница: от моста через р. Подгорная на автомобильной дороге 20 ОП РЗ Н В57-0 “Воробьевка - Никольское 2-е – Коренное” в с. Никольское 1-е в южном направлении по правому берегу р. Подгорная до пересечения с административной границей Воробьевского муниципального района в с. Никольское 1-е;

южная граница: от места пересечения р. Подгорная с административной границей Воробьевского муниципального района в с. Никольское 1-е в западном направлении по административной границе Воробьевского муниципального района до пересечения с автомобильной дорогой 20 ОП РЗ К В14-0 «М «Дон» - Бутурлиновка - Воробьевка – Калач»;

западная граница: от места пересечения административной границы Воробьевского муниципального района с автомобильной дорогой 20 ОП РЗ К В14-0 «М «Дон» - Бутурлиновка - Воробьевка – Калач» в северном направлении по автомобильной дороге 20 ОП РЗ К В14-0 «М «Дон» - Бутурлиновка - Воробьевка – Калач» до с. Новотолучеево.



Грибановский муниципальный район:

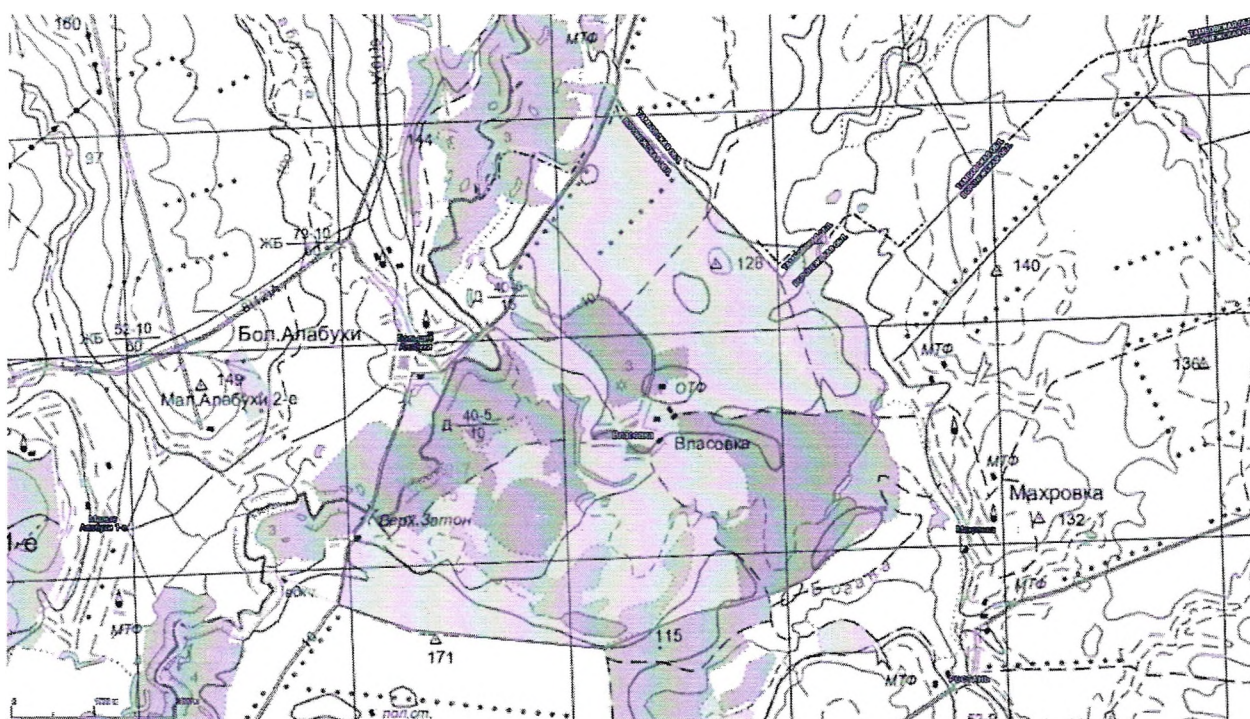
северная граница: – от места пересечения автомобильной грунтовой дороги, идущей из с. Большие Алабухи Грибановского муниципального района Воронежской области в с. Махровка Тамбовской области с границей Воронежской и Тамбовской областей в юго-восточном направлении вдоль

административных границ Воронежской и Тамбовской областей до стыка административных границ Грибановского муниципального района, Борисоглебского городского округа Воронежской области и Тамбовской области.

восточная граница: – от стыка административных границ Грибановского муниципального района, Борисоглебского городского округа Воронежской области и Тамбовской области в южном направлении вдоль административных границ Грибановского муниципального района и Борисоглебского городского округа Воронежской области до точки координат N51°32'22,0102" E42°21'08,5827".

южная граница:– от точки координат N51°32'22,0102" E42°21'08,5827" в западном направлении вдоль административных границ Грибановского муниципального района и Борисоглебского городского округа Воронежской области до пересечения с автомобильной дорогой с асфальтовым покрытием, идущей из с. Богана Борисоглебского городского округа в пос. Верхний Затон Грибановского административного района.

западная граница:– от места пересечения административных границ Грибановского муниципального района и Борисоглебского городского округа Воронежской области с асфальтированной автомобильной дорогой, идущей из с. Богана Борисоглебского городского округа в пос. Верхний Затон Грибановского муниципального района в северном направлении до пос. Верхний Затон Грибановского муниципального района, далее по грунтовой автомобильной дороге до с. Большие Алабухи Грибановского муниципального района. Далее в восточном направлении по ул. Набережная, ул. Октябрьская с. Большие Алабухи Грибановского муниципального района до моста через р. Ворона. Далее в северо - восточном направлении по автомобильной дороге с асфальтовым покрытием, затем по грунтовой полевой дороге до пересечения с границей Воронежской и Тамбовской областей.

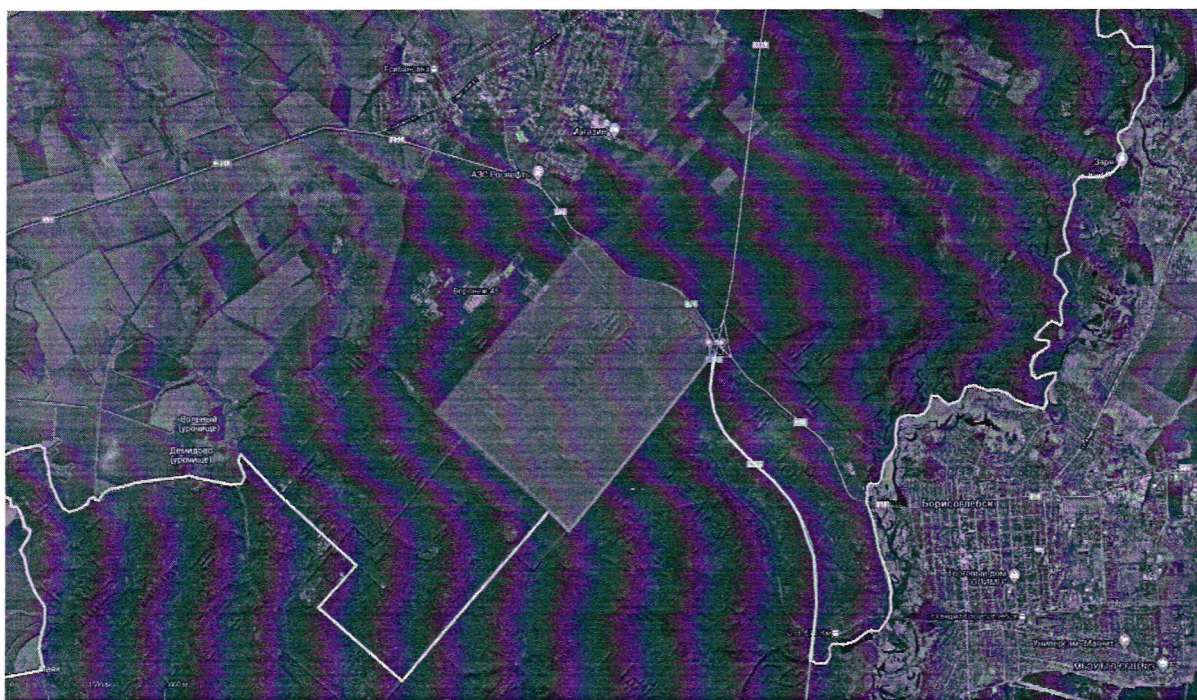


северная граница:– от середины квартала №8 Грибановского участкового лесничества Теллермановского лесничества в северо-восточном направлении по автомобильной дороге «Курск – Саратов» до пересечения углов кварталов №162 и №163 Грибановского участкового лесничества Теллермановского лесничества.

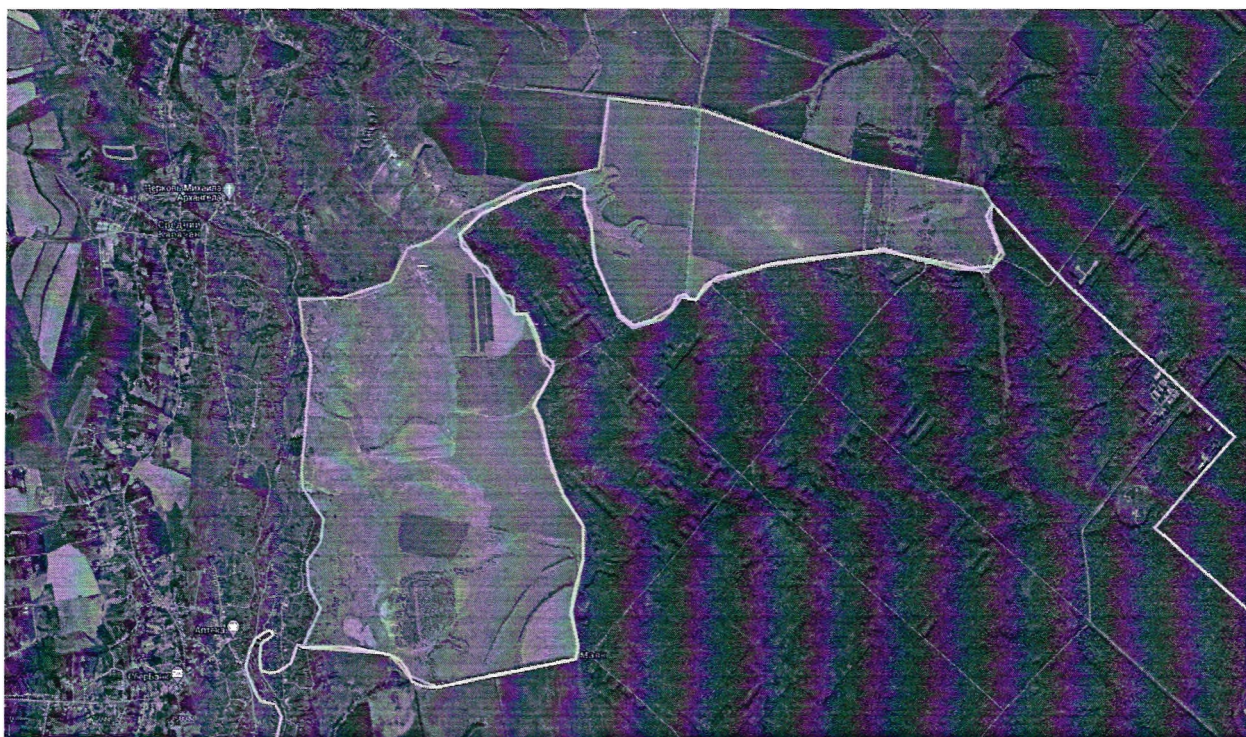
восточная граница:– от места пересечения северо-восточного угла квартала №162 с автодорогой Москва – Астрахань далее в юго-восточном направлении вдоль восточной стороны кварталов №162, 170, 180, 191, 202, 212, 223, 232 Грибановского участкового лесничества Теллермановского лесничества до угла кварталов №232, 233, 241, 242 Грибановского участкового лесничества Теллермановского лесничества.

южная граница:– от угла кварталов №232, 233, 241, 242 Грибановского участкового лесничества Теллермановского лесничества в юго-западном направлении по южной стороне кварталов № 232, 83, 82, 81, 80, 79, 78 Грибановского участкового лесничества Теллермановского лесничества до угла кварталов № 78, 79, 87,88 Грибановского участкового лесничества Теллермановского лесничества.

западная граница:- от угла кварталов № 78, 79, 87,88 Грибановского участкового лесничества Теллермановского лесничества в северо-западном направлении по западной стороне кварталов № 79, 70, 61, 51, 41, 30, 19, середине квартала № 8 Грибановского участкового лесничества Теллермановского лесничества до пересечения с автомобильной дорогой «Курск - Саратов».



От угла кварталов № 122, 123 и квартала 133 Грибановского участкового лесничества Теллермановского лесничества на запад по полевой дороге через урочище «Вольный» и урочище «Демидово» до примыкающей слева лесополосы до точки с координатами N51°23,545' E41°49,527', далее на юг и затем на запад по грунтовой дороге до границы села Средний Карачан. Далее на юг по границе села Средний Карачан и села Нижний Карачан до границы с комплексным государственным заказником областного значения «Хоперский». Далее на восток по границе комплексного государственного заказника областного значения «Хоперский» до границы кварталов № 52,65 Карачанского участкового лесничества Теллермановского лесничества. Далее на север по границе леса до углов кварталов № 122, 123 и квартала № 133 Грибановского участкового лесничества Теллермановского лесничества.



Калачеевский муниципальный район:

северная граница: от места пересечения административной границы Калачеевского и Воробьевского муниципального района с автомобильной дорогой 20 ОП РЗ К В14-0 «М «Дон» – Бутурлиновка – Воробьевка – Калач» в восточном направлении по административной границе Калачеевского муниципального района до пересечения с р. Подгорная в с. Никольское 1-е;

восточная граница: от места пересечения административной границы Калачеевского и Воробьевского муниципального района с р. Подгорная в с. Никольское 1-е в южном направлении по правому берегу р. Подгорная до пересечения с автомобильной дорогой 20 ОП РЗ Н 5-10 «Калач - Манино - гр. Волгоградской обл.» - Подгорное - Никольское 2-е» - с. Серяково, по автомобильной дороге 20 ОП РЗ Н 5-10 «Калач - Манино - гр. Волгоградской обл.» - Подгорное - Никольское 2-е» - с. Серяково в западном направлении до с. Серяково, далее в южном направлении по грунтовой (полевой) автомобильной дороге (с. Серяково – г. Калач) через точки с координатами X=384896.575 Y=2226913.152; X=383717.878 Y=2226674.642; X=383392.114 Y=2226581.460; X=383015.514 Y=2226536.239 до х. Долбневка;

южная граница: от х. Долбневка в юго-западном направлении по грунтовой (полевой) автомобильной дороге (с. Серяково – г. Калач) через точки с координатами X=381878.062 Y=2226264.628; X=380801.371 Y=2225836.910; X=380317.883 Y=2224647.538; X=380226.787 Y=2223623.630; X=380092.761 Y=2222575.554; X=379546.459 Y=2221591.466; X=378898.634 Y=2220532.326; X=378302.898 Y=2219312.813 до г. Калач;

западная граница: от г. Калач в северном направлении по автомобильной дороге 20 ОП РЗ К В14-0 «М «Дон» – Бутурлиновка – Воробьевка – Калач» через с. Пришиб до пересечения с административной границей Калачеевского и Воробьевского муниципального района.



северная граница: от х. Гринев (северо-западная граница квартала № 6 Калачеевского участкового лесничества Калачеевского лесничества) в восточном направлении по грунтовой (полевой) автомобильной дороге, проходящей вдоль северной границы квартала № 6 Калачеевского участкового лесничества Калачеевского лесничества через точки с координатами $X=383785.766$ $Y=2209854.137$; $X=383997.852$ $Y=2210092.877$; $X=384085.034$ $Y=2210340.930$ до железной дороги (линия ЮВЖД “Таловая - Калач”) у юго-восточной окраины х. Гринев (точка с координатами $X=384079.380$ $Y=2210656.145$);

восточная граница: от железной дороги (линия ЮВЖД “Таловая - Калач”) у юго-восточной окраины х. Гринев (точка с координатами $X=384079.380$ $Y=2210656.145$) в юго-восточном направлении по железной дороге (линия ЮВЖД “Таловая - Калач”) до ее пересечения с р. Толучеевка в г. Калач, далее в южном направлении по правому берегу р. Толучеевка до пересечения с линией электропередачи ЛЭП ВЛ-110 кВ (от ПС “Калач-1” до ПС “Верхний Мамон”) (между кварталом № 71 Калачеевского участкового лесничества Калачеевского лесничества и п. Пригородный);

южная граница: от места пересечения р. Толучеевка с линией электропередачи ЛЭП ВЛ-110 кВ (от ПС “Калач-1” до ПС “Верхний Мамон”) в западном направлении по линии электропередачи ЛЭП ВЛ-110 кВ (от ПС “Калач-1” до ПС “Верхний Мамон”) до ее пересечения с грунтовой (полевой) автомобильной дорогой «с. Ширяево – х. Залесный» (точка с координатами $X=371205.432$ $Y=2208097.127$);

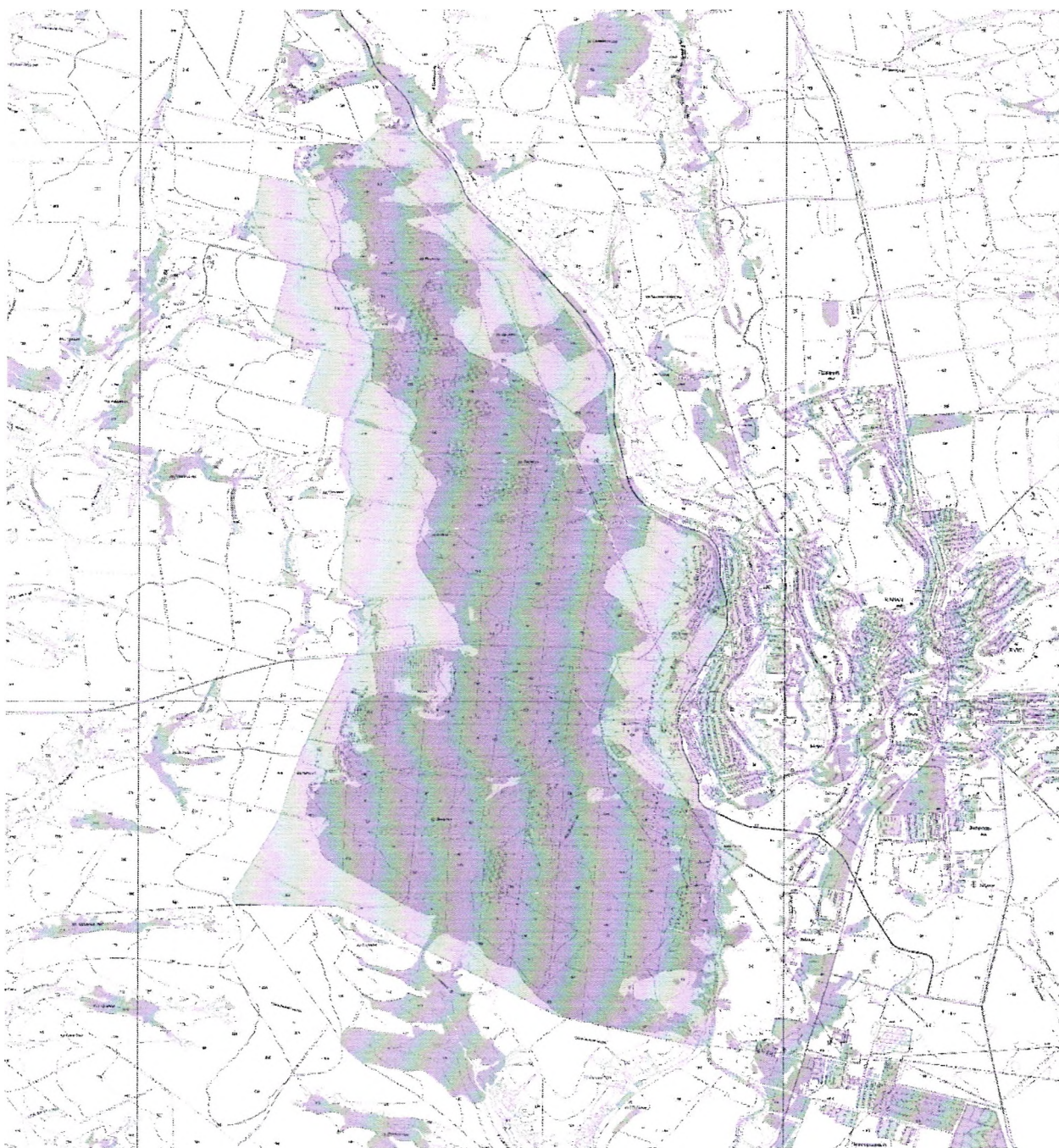
западная граница: от места пересечения линии электропередачи ЛЭП ВЛ-110 кВ (от ПС “Калач-1” до ПС “Верхний Мамон”) с грунтовой (полевой) автомобильной дорогой «с. Ширяево – х. Залесный» (точка с координатами $X=371205.432$ $Y=2208097.127$) в северном направлении по грунтовой (полевой) автомобильной дороге «с. Ширяево – х. Залесный» через точки координат $X=371258.803$ $Y=2208024.717$; $X=371351.948$ $Y=2208018.210$;

$X=371605.096$ $Y=2208169.176$; $X=371871.753$ $Y=2208314.730$;

$X=372057.507$ $Y=2208414.619$; $X=372700.913$ $Y=2208734.875$;

$X=373253.499$ $Y=2208890.230$; $X=373593.120$ $Y=2208980.514$ до пересечения с автомобильной дорогой (х. Залесный – МТФ «Звезда») в точке координат $X=373637.448$ $Y=2208983.806$, далее в северном направлении по автомобильной дороге (х. Залесный – МТФ «Звезда») до пересечения с автомобильной дорогой 20 ОП РЗ Н 16-10 «Павловск - Калач – Петропавловка» - х. Залесный», далее в северном направлении по автомобильной дороге 20 ОП РЗ Н 16-10 «Павловск - Калач – Петропавловка» - х. Залесный» до пересечения с автомобильной дорогой 20 ОП РЗ К В24-0 «Павловск - Калач – Петропавловка» и грунтовой (полевой) автомобильной дорогой «х. Залесный – х. Гринев», далее в северном направлении по

грунтовой (полевой) автомобильной дороге «х. Залесный – х. Гринев» через точки с координатами X=375318.184 Y=2209779.572; X=376074.618 Y=2209822.261; X=376431.76 Y=2209549.067; X=377875.89 Y=2209692.761; X=378688.267 Y=2209572.922; X=379237.737 Y=2209646.779; X=379459.794 Y=2209022.988; X=380388.262 Y=2209315.404; X=380625.131 Y=2208896.783, пересекая автомобильную дорогу 20 ОП МЗ Н 41-10 «г. Калач - х. Гринев» - х. Крутой (точка с координатами X=381828.956 Y=2208867.749), X=381859.591 Y=2208743.972; X=382134.220 Y=2208479.771; X=382697.841 Y=2208403.794; X=383266.958 Y=2208492.468; X=383054.624 Y=2209287.551 до х. Гринев (северо-западная граница квартала № 6 Калачеевского участкового лесничества Калачеевского лесничества).

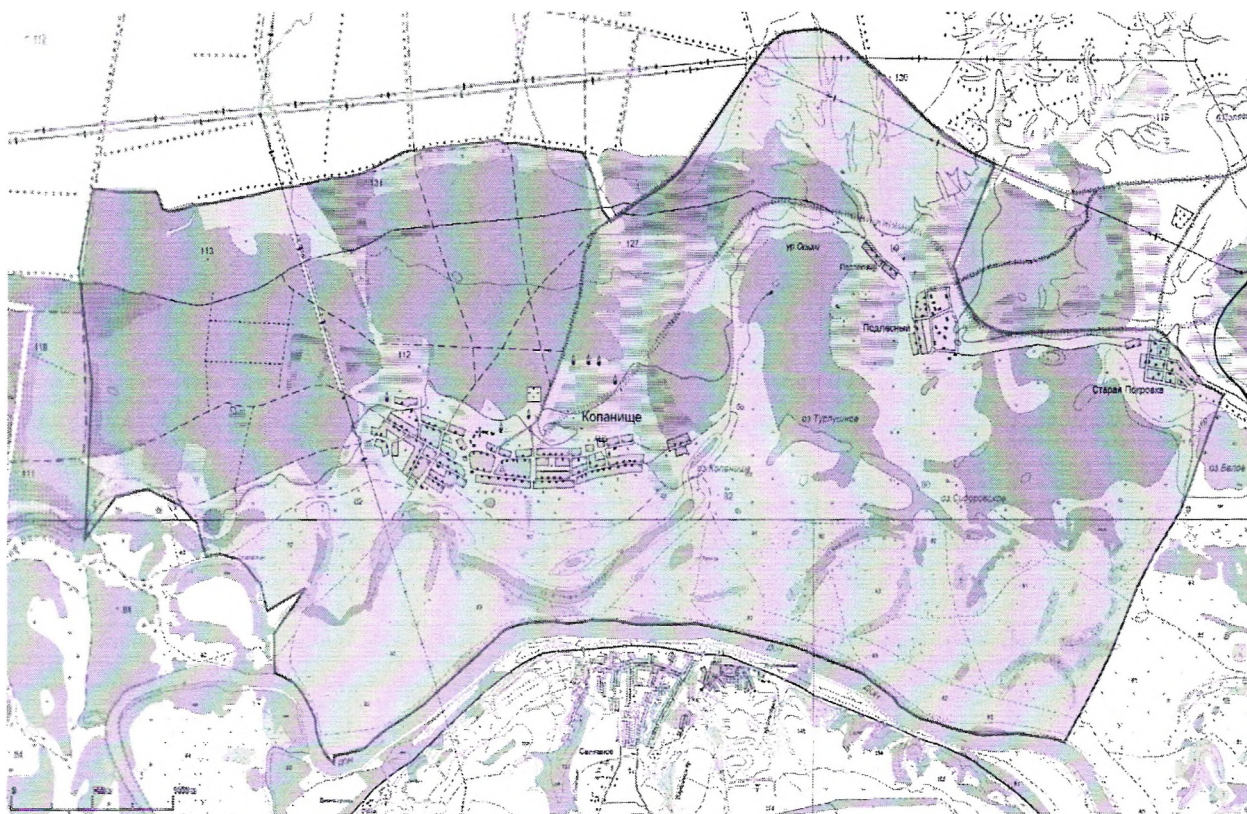


Лискинский муниципальный район:

северная граница: от точки координат N51°01'26,4309" E39°16'39,9560" на границе Лискинского и Острогожского муниципального района в восточном направлении по грунтовой полевой дороге до ее пересечения с автомобильной дорогой 20Н-22-14 «Лиски - Давыдовка» - с. Копанище, далее по автомобильной дороге 20Н-22-14 «Лиски - Давыдовка» - с. Копанище до ее пересечения с грунтовой полевой дорогой, ведущей в х. Подлесный Лискинского муниципального района, далее по грунтовой полевой дороге через х. Подлесный, х. Старая Покровка до ее пересечения с грунтовой полевой дорогой, ведущей к реке Дон в точке координат N51°00'32,5000" E39°25'39,0266";

восточная граница: от точки координат N51°00'32,5000" E39°25'39,0266" в южном направлении по грунтовой полевой дороге до берега реки Дон (точка координат N50°59'01,8229" E39°24'23,0406");

южная граница: от точки координат N50°59'01,8229" E39°24'23,0406" в западном направлении по берегу реки Дон до административной границы Лискинского и Острогожского муниципального района, далее по административной границе Лискинского и Острогожского муниципального района до точки координат N51°01'26,4309" E39°16'39,9560".



Нижнедевицкий муниципальный район:

северная граница: от юго-западной окраины с. Синие Липяги через с. Синие Липяги до юго-восточной окраины с. Синие Липяги;

восточная граница: от юго-восточной окраины с. Синие Липяги по грунтовой (полевой) автомобильной дороге в южном направлении через точки координат $X=478925.843$ $Y=1250551.309$;

$X=478856.715$ $Y=1250587.936$; $X=478563.265$ $Y=1250726.620$;

$X=478222.506$ $Y=1250867.216$; $X=478006.111$ $Y=1250941.252$;

$X=477742.469$ $Y=1251103.393$; $X=477304.041$ $Y=1251215.305$;

$X=476649.682$ $Y=1251489.836$; $X=475929.158$ $Y=1251524.099$;

$X=475206.342$ $Y=1251282.332$; $X=474808.248$ $Y=1251338.802$;

$X=474415.569$ $Y=1251398.736$; $X=474058.390$ $Y=1251444.456$;

$X=473252.319$ $Y=1251580.833$; $X=472566.964$ $Y=1251682.419$;

$X=472415.820$ $Y=1251721.751$; $X=472172.832$ $Y=1251793.092$;

$X=471863.385$ $Y=1251809.008$; $X=471564.027$ $Y=1251828.565$;

$X=471377.651$ $Y=1251789.706$; $X=471171.114$ $Y=1251674.545$;

$X=471061.403$ $Y=1251476.598$; $X=470982.668$ $Y=1251396.254$;

$X=470861.378$ $Y=1251212.545$; $X=470657.170$ $Y=1251003.071$;

$X=470399.378$ $Y=1250762.744$; $X=470317.073$ $Y=1250775.787$;

$X=470258.883$ $Y=1250651.441$ до точки координат $X=470219.732$ $Y=1250624.487$ на грунтовой (полевой) автомобильной дороге в с. Скупая Потудань;

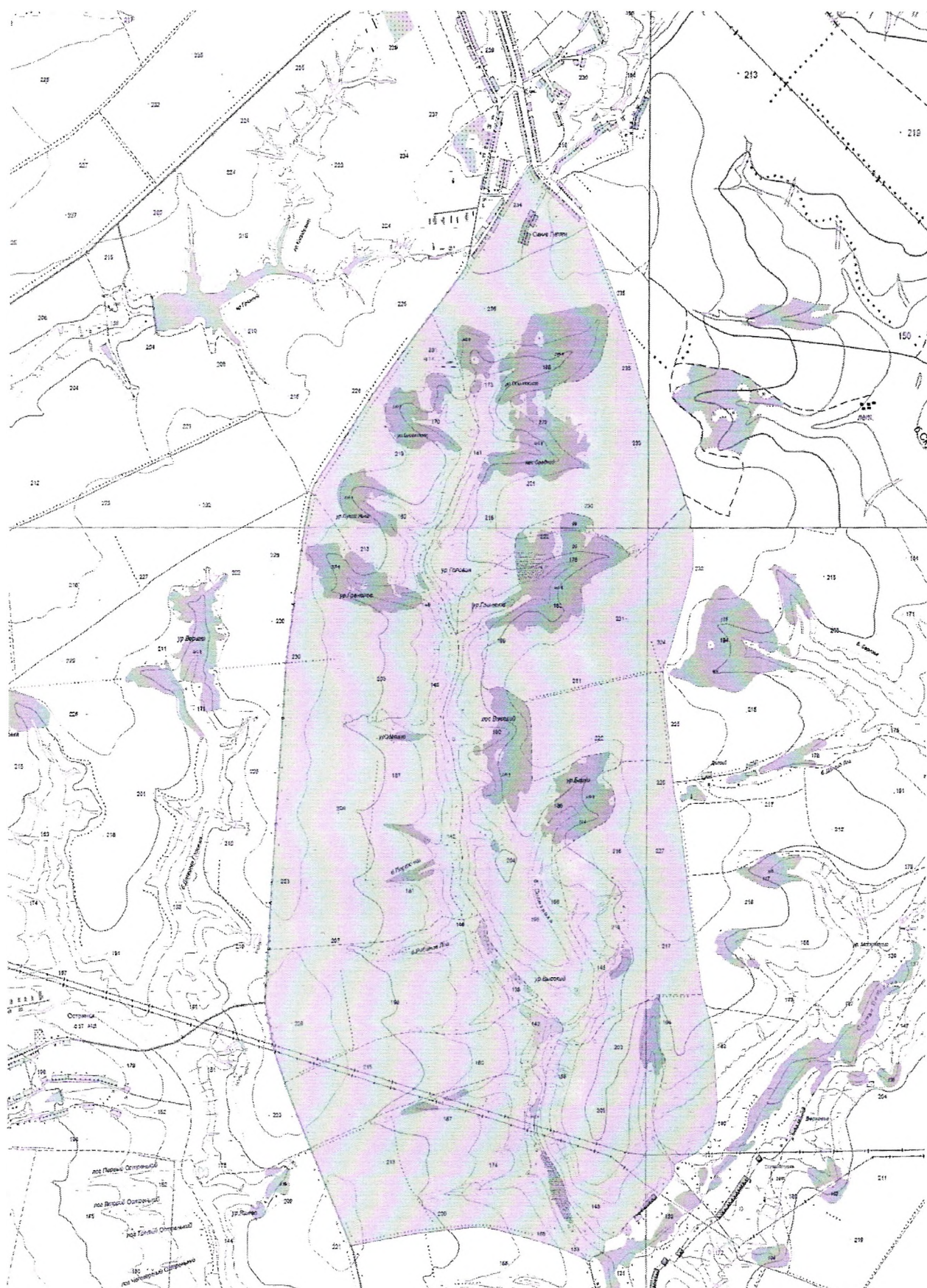
южная граница: от точки координат $X=470219.732$ $Y=1250624.487$ на грунтовой (полевой) автомобильной дороге в с. Скупая Потудань по грунтовой (полевой) автомобильной дороге в западном направлении через точки координат $X=470215.567$ $Y=1250566.240$;

$X=470400.458$ $Y=1250067.280$; $X=470457.302$ $Y=1249113.277$;

$X=470366.121$ $Y=1248532.365$ до пересечения с автомобильной дорогой 20 ОП РЗ Н 10-15 с. Нижнедевицк - с. Скупая Потудань (точка координат $X=470348.264$ $Y=1248426.378$);

западная граница: от места пересечения грунтовой (полевой) автомобильной дороги с автомобильной дорогой 20 ОП РЗ Н 10-15 с.

Нишнедевицк - с. Скупая Потудань (точка координат $X=470348.264$
 $Y=1248426.378$) в северном направлении по автомобильной дороге 20 ОП РЗ
Н 10-15 с. Нишнедевицк - с. Скупая Потудань до юго-западной окраины с.
Синие Липяги.

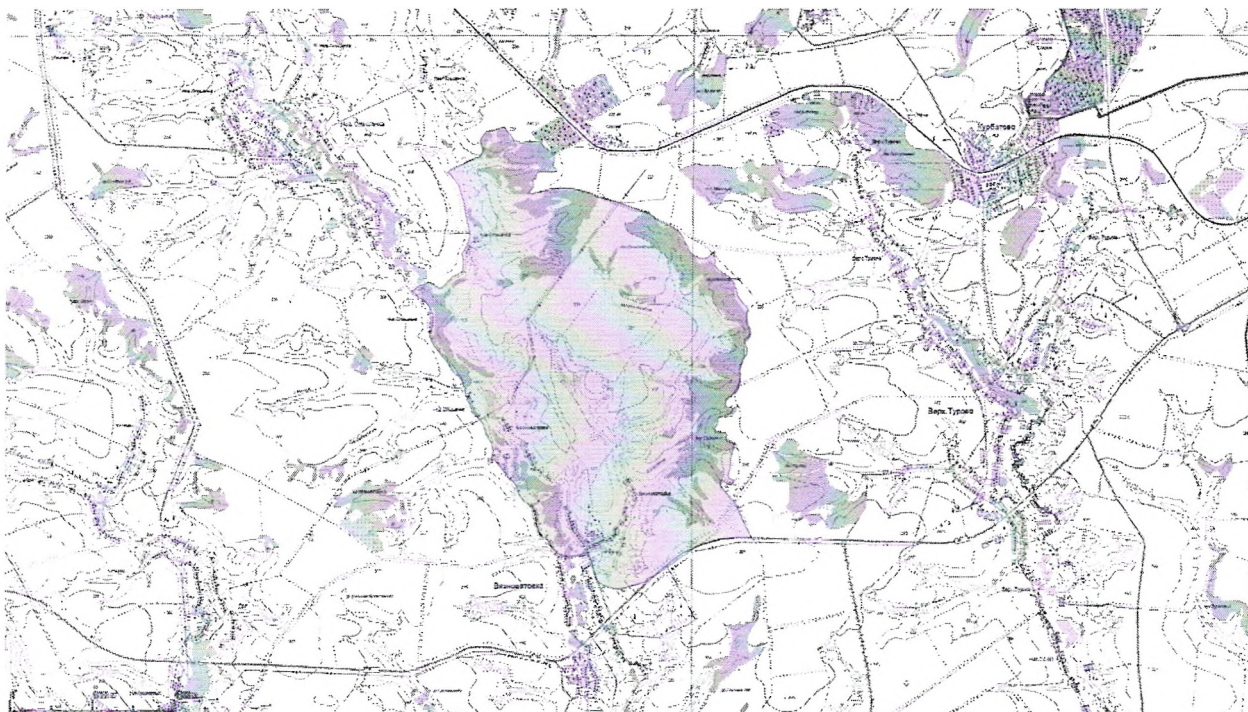


северная граница: – от точки координат N51°37'30,9843" E38°25'27,9823" в северо-восточном направлении через реку Ольшанку до пересечения с грунтовой полевой дороге в точке координат N51°37'36,2250" E38°25'44,4361", далее по грунтовой полевой дороге в юго-восточном направлении, далее по грунтовой полевой дороге в северо-восточном, затем в северном направлении до точки координат N51°38'40,4854" E38°26'01,1988". Далее граница идет в северо- восточном направлении до квартала №19 Нижнедевицкого участкового лесничества Семилукского лесничества. Далее по северной стороне квартала №19 Нижнедевицкого участкового лесничества Семилукского лесничества до точки координат N51°39'06,3394" E38°26'54,4997".

восточная граница: – от точки координат N51°39'06,3394" E38°26'54,4997" в юго-восточном направлении по восточной стороне кварталов №19, 20, 22, 23 Нижнедевицкого участкового лесничества Семилукского лесничества, далее в южном направлении вдоль восточной стороны кварталов 24-27 Нижнедевицкого участкового лесничества Семилукского лесничества, далее по грунтовой полевой дороге до пересечения с автомобильной дорогой Р-298 «Курск-Воронеж».

южная граница: – от места пересечения грунтовой автомобильной дороги с автомобильной дорогой Р-298 «Курск-Воронеж» в западном, затем в юго-западном направлении до места пересечения с грунтовой полевой дорогой в точке координат N51°34'43,7782" E38°29'18,1154". Далее по грунтовой полевой дороге в северо-западном направлении до пересечения с улицей Первомайской с. Вязноватовка. Далее граница идет в северном направлении по улице Первомайской с. Вязноватовка до пересечения с улицей Садовой с. Вязноватовка.

западная граница: - от места пересечения улиц Первомайская и Садовая с. Вязноватовка в северном направлении по улице Садовая с. Вязноватовка, далее по улице Южная с. Новая Ольшанка до точки координат N51°37'30,9843" E38°25'27,9823".

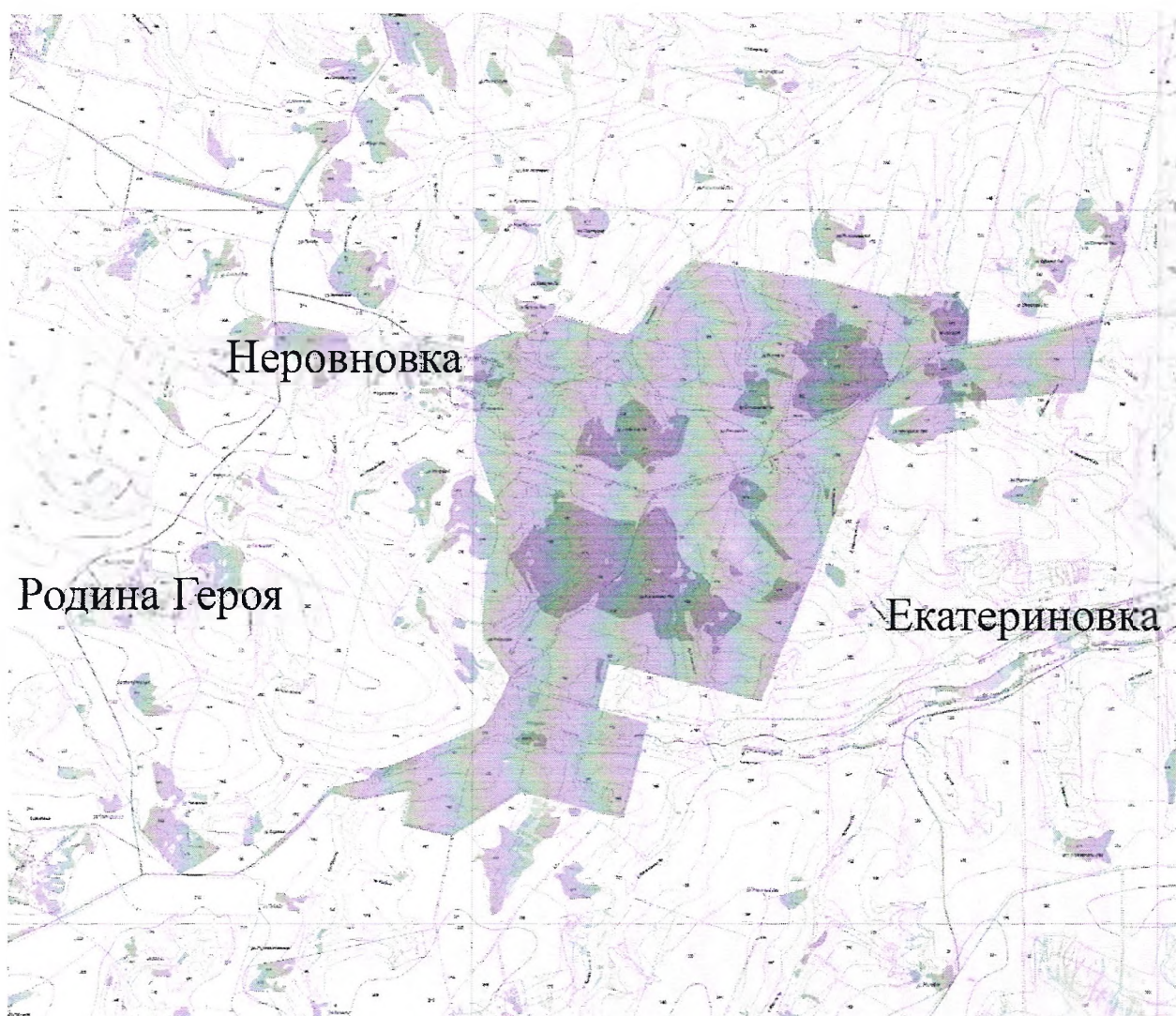


Ольховатский муниципальный район:

северная граница: от сл. Неровновка в северо-восточном направлении по грунтовой (полевой) автомобильной дороге, проходящей через точки с координатами X 345118.49, Y 1304867.17; X 345512.89, Y 1305856.01; X 345278.12, Y 1306795.24; X 345887.67, Y 1307240.48, до пересечения с административной границей Степнянского и Шапошниковского сельских поселений Ольховатского муниципального района (координаты точки - X 346256.53, Y 1307652.68), далее в восточном направлении по административной границе Степнянского и Шапошниковского сельских поселений Ольховатского муниципального района до стыка административных границ Степнянского и Шапошниковского сельских поселений Ольховатского муниципального района и Россошанского муниципального района (координаты точки - X 345589.04, Y 1312976.43);

юго-восточная граница: от стыка административных границ Степнянского и Шапошниковского сельских поселений Ольховатского муниципального района и Россошанского муниципального района (координаты точки - X 345589.04, Y 1312976.43) в юго-западном направлении по административной границе Ольховатского и Россошанского муниципальных районов до стыка административных границ Ольховатского и Россошанского муниципальных районов Воронежской области и административной границы Белгородской области; **западная:** от стыка административных границ Ольховатского и Россошанского муниципальных

районов Воронежской области и административной Белгородской области в северном направлении по административной границе Воронежской и Белгородской областей до пересечения с автомобильной дорогой 20 ОП РЗ Н В32-0 «Россошь - Старобельск», далее в восточном направлении по автомобильной дороге 20 ОП РЗ Н В32-0 «Россошь - Старобельск» до ее пересечения с грунтовой (полевой) автомобильной дорогой, ведущей в сл. Неровновка (координаты точки - X 340779.44, Y 1305324.71), далее в северном направлении по данной грунтовой (полевой) автомобильной дороге, проходящей через точки с координатами X 341470.93, Y 1304944.80; X 342793.48, Y 1305122.74; X 343866.52, Y 1304831.08, до сл. Неровновка.



Острогожский муниципальный район:

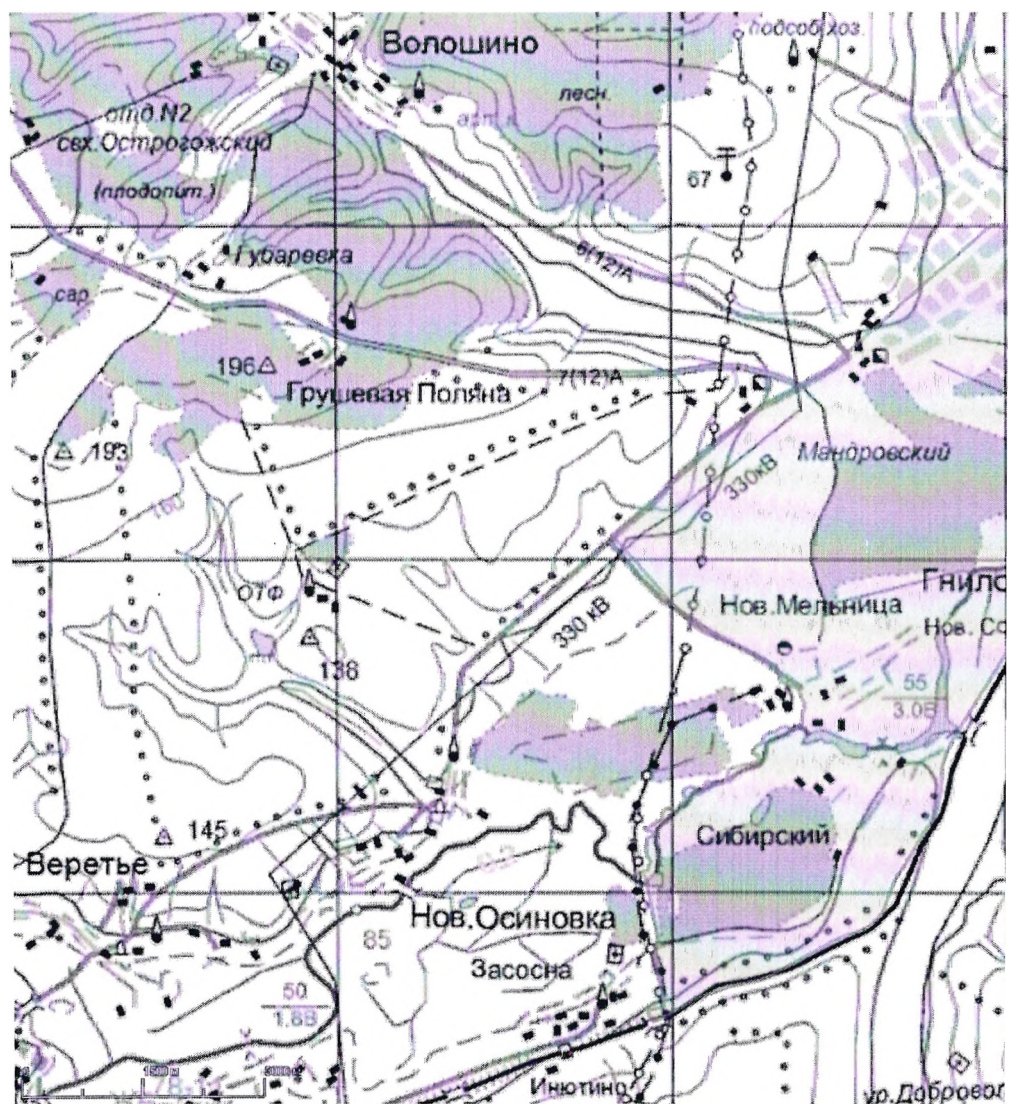
северная граница: от пересечения автомобильной дороги 20 ОП РЗ К 1-19 «Острогожск - Алексеевка» с автомобильной дорогой 20 ОП РЗ Н 8-19 «Острогожск – Алексеевка» - с. Новая Мельница в северо-восточном направлении по автомобильной дороге 20 ОП РЗ К 1-19 «Острогожск -

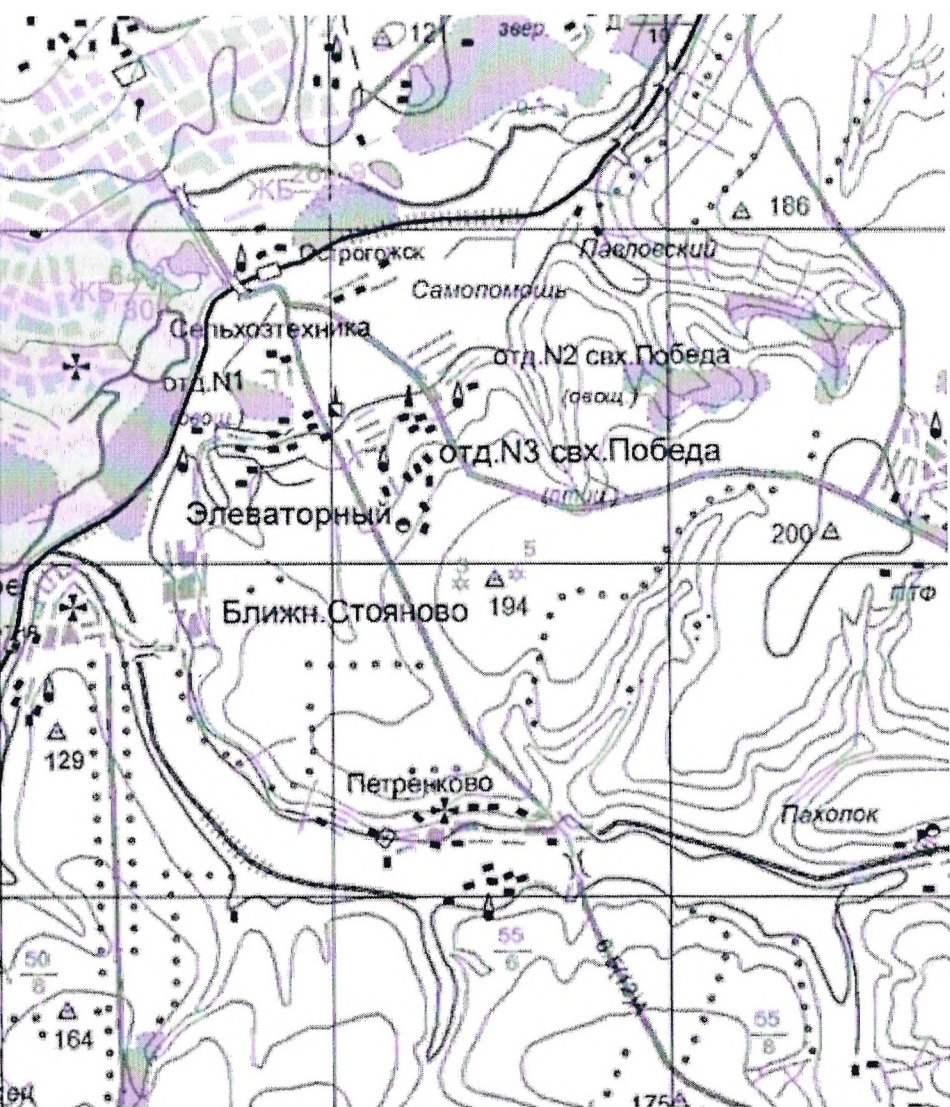
Алексеевка» до г. Острогожск, далее по улице 50 лет Октября, ул. Ленина г. Острогожск до пересечения с ул. К. Маркса г. Острогожск;

восточная граница: от пересечения улиц Ленина и К. Маркса г. Острогожск в юго-восточном направлении по ул. К. Маркса до моста через ж/д;

южная граница: от моста через ж/д по ул. К. Маркса в юго-западном направлении по железной дороге до пересечения с грунтовой дорогой, ведущей в х. Засосна Острогожского муниципального района.

западная граница: от места пересечения ж/д с грунтовой дорогой, ведущей в х. Засосна Острогожского муниципального района в северном направлении по грунтовой полевой дороге до моста через реку Тихая Сосна далее в северо-восточном направлении по р. Тихая Сосна до точки координат N50°48'02,5285" E39°01'13,9254", далее граница идет в северном направлении по грунтовой полевой дороге до с. Новая Мельница, а затем по автомобильной дороге 20 ОП РЗ Н 8-19 «Острогожск – Алексеевка» - с. Новая Мельница до пересечения с автомобильной дорогой 20 ОП РЗ К 1-19 «Острогожск - Алексеевка».





Панинский муниципальный район:

северная граница: – от места пересечения автомобильных дорог 20 ОП РЗ К В41-0 “Курск – Борисоглебск” - Панино – Эртиль и 20 ОП РЗ Н 8-21 “Курск – Борисоглебск” – Панино – Эртиль” – с. Мировка на северо-восток по автомобильной дороге 20 ОП РЗ К В41-0 “Курск – Борисоглебск” - Панино – Эртиль до железнодорожного переезда (линия ЮВЖД “Графская – Анна”) в р.п. Панино.

восточная граница: – от железнодорожного переезда (линия ЮВЖД “Графская – Анна”) на автомобильной дороге 20 ОП РЗ К В41-0 “Курск – Борисоглебск” - Панино – Эртиль в рп Панино на юг по железной дороге (линия ЮВЖД “Графская – Анна”) до пересечения с линией электропередачи (точка координат $51^{\circ} 36' 46.06''$ с.ш. $40^{\circ} 08' 48.58''$ в.д.), по линии электропередачи на юг до пересечения с грунтовой (полевой) автомобильной дорогой (точка координат $51^{\circ} 35' 52.01''$ с.ш. $40^{\circ} 08' 44.10''$ в.д.).

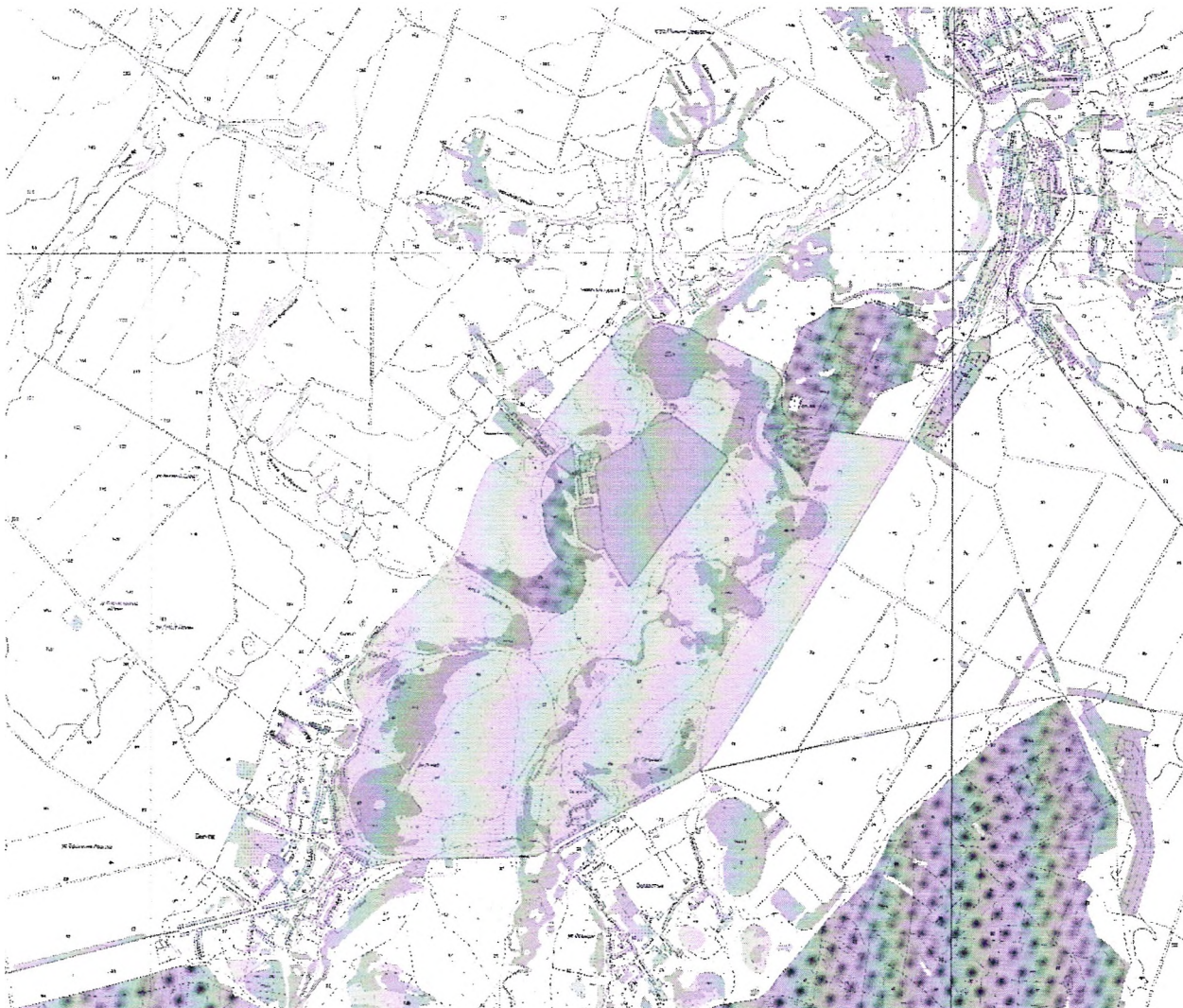
южная граница: – от места пересечения линии электропередачи с грунтовой (полевой) автомобильной дорогой (точка координат $51^{\circ} 35' 52.01''$ с.ш. $40^{\circ} 08' 44.10''$ в.д.) в западном направлении по грунтовой (полевой) автомобильной дороге через точки координат $51^{\circ} 35' 53.37''$ с.ш. $40^{\circ} 08' 21.62''$ в.д., $51^{\circ} 35' 57.68''$ с.ш. $40^{\circ} 08' 20.33''$ в.д., $51^{\circ} 35' 49.80''$ с.ш. $40^{\circ} 08' 05.62''$ в.д., $51^{\circ} 35' 38.62''$ с.ш. $40^{\circ} 07' 53.08''$ в.д., $51^{\circ} 35' 40.89''$ с.ш. $40^{\circ} 07' 41.09''$ в.д., $51^{\circ} 35' 43.33''$ с.ш. $40^{\circ} 07' 29.88''$ в.д., $51^{\circ} 35' 39.25''$ с.ш. $40^{\circ} 07' 26.93''$ в.д., $51^{\circ} 35' 39.43''$ с.ш. $40^{\circ} 07' 20.61''$ в.д., $51^{\circ} 35' 33.82''$ с.ш. $40^{\circ} 07' 14.51''$ в.д., $51^{\circ} 35' 38.45''$ с.ш. $40^{\circ} 06' 39.33''$ в.д., $51^{\circ} 35' 45.38''$ с.ш. $40^{\circ} 06' 01.06''$ в.д., $51^{\circ} 35' 21.28''$ с.ш. $40^{\circ} 05' 51.23''$ в.д., $51^{\circ} 35' 17.05''$ с.ш. $40^{\circ} 05' 39.53''$ в.д., $51^{\circ} 35' 16.51''$ с.ш. $40^{\circ} 05' 27.87''$ в.д. до с. Мировка.

юго-западная граница: – от с. Мировка по автомобильной дороге 20 ОП РЗ Н 8-21 “Курск – Борисоглебск” – Панино – Эртиль” – с. Мировка в

северная граница: от х. Червоно-Чехурский в восточном направлении по автомобильной дороге 20 ОП РЗ Н 13-22 «М «Дон» – «Богучар – Петропавловка» - х. Червоно-Чехурский» до пересечения с автомобильной дорогой 20 ОП РЗ К В 12-0 М «Дон» - Богучар – Петропавловка»;

южная граница: от места пересечения автомобильных дорог 20 ОП РЗ К В 12-0 М «Дон» - Богучар – Петропавловка» и 20 ОП РЗ Н 2-22 «Петропавловка – Новобогородицкое» - х. Замостье» в юго-западном направлении по автомобильной дороге 20 ОП РЗ К В 12-0 «М «Дон» - Богучар – Петропавловка» через х. Замостье до с. Бычок;

западная граница: от с. Бычок в северо-восточном направлении по грунтовой (полевой) автомобильной дороге «с. Бычок – х. Червоно-Чехурский» через точки с координатами $X=333429.343$ $Y=2200107.685$, $X=334196.075$ $Y=2200895.129$, $X=335213.576$ $Y=2201335.729$, $X=335461.099$ $Y=2201707.745$ до х. Червоно-Чехурский.



Поворинский муниципальный район:

северная граница: от места пересечения административной границы Поворинского муниципального района с границей ФГБУ «Хоперский государственный заповедник» (юго-восточный угол квартала № 4 ФГБУ «Хоперский государственный заповедник», северный угол квартала № 143 Хоперского участкового лесничества Теллермановского лесничества) в юго-восточном направлении по административной границе Поворинского муниципального района до ее пересечения с грунтовой (полевой) автомобильной дорогой из с. Октябрьское (Поворинский муниципальный район) в с. Ульяновка (Борисоглебский городской округ) (точка координат $X=467518.003$ $Y=2284003.517$);

восточная граница: от места пересечения административной границы Поворинского муниципального района с грунтовой (полевой) автомобильной дорогой из с. Ульяновка (Борисоглебский городской округ) в с. Октябрьское (Поворинский муниципальный район) (точка координат $X=467518.003$ $Y=2284003.517$) в юго-западном направлении по данной грунтовой (полевой) автомобильной дороге через точки координат $X=467404.333$ $Y=2283918.786$;

$X=467145.171$ $Y=2283694.633$; $X=466826.530$ $Y=2283425.520$;

$X=466723.922$ $Y=2283312.754$ до с. Октябрьское (Поворинский муниципальный район);

южная граница: от с. Октябрьское в западном направлении по границе ФГБУ “Хоперский государственный заповедник” до юго-восточного угла квартала № 150 Хоперского участкового лесничества Теллермановского лесничества;

западная граница: от юго-восточного угла квартала № 150 Хоперского участкового лесничества Теллермановского лесничества в северо-западном направлении по границе ФГБУ “Хоперский государственный заповедник” до пересечения с административной границей Поворинского муниципального района (юго-восточный угол квартала № 4 ФГБУ “Хоперский государственный заповедник”, северный угол квартала № 143 Хоперского участкового лесничества Теллермановского лесничества).



Подгоренский муниципальный район:

северная граница: от места пересечения автомобильных дорог 20 ОП РЗ Н В26-0 «Каменка – Подгоренский» и 20 ОП РЗ Н 27-24 «Каменка – Подгоренский» - п. Пробуждение» в восточном направлении по автомобильной дороге 20 ОП РЗ Н 27-24 «Каменка – Подгоренский» - п. Пробуждение» до п. Пробуждение, от п. Пробуждение в восточном направлении по грунтовой (полевой) автомобильной дороге «п. Пробуждение – х. Красюковский» через точки координат $X=387321.516$ $Y=1329480.678$;

$X=387306.869$ $Y=1329619.385$; $X=387266.292$ $Y=1330005.022$;

$X=387238.088$ $Y=1330326.941$; $X=387196.973$ $Y=1330872.777$;

$X=387167.571$ $Y=1331680.206$; $X=387080.626$ $Y=1331778.221$;

$X=386976.150$ $Y=1331886.378$; $X=386920.856$ $Y=1331943.725$;

$X=386840.787$ $Y=1332030.962$; $X=386751.360$ $Y=1332054.803$;

$X=386635.128$ $Y=1332153.790$; $X=386483.213$ $Y=1332249.525$;

$X=386385.135$ $Y=1332305.284$; $X=386295.083$ $Y=1332338.274$;

$X=386293.208$ $Y=1332379.502$; $X=386266.448$ $Y=1332542.029$;

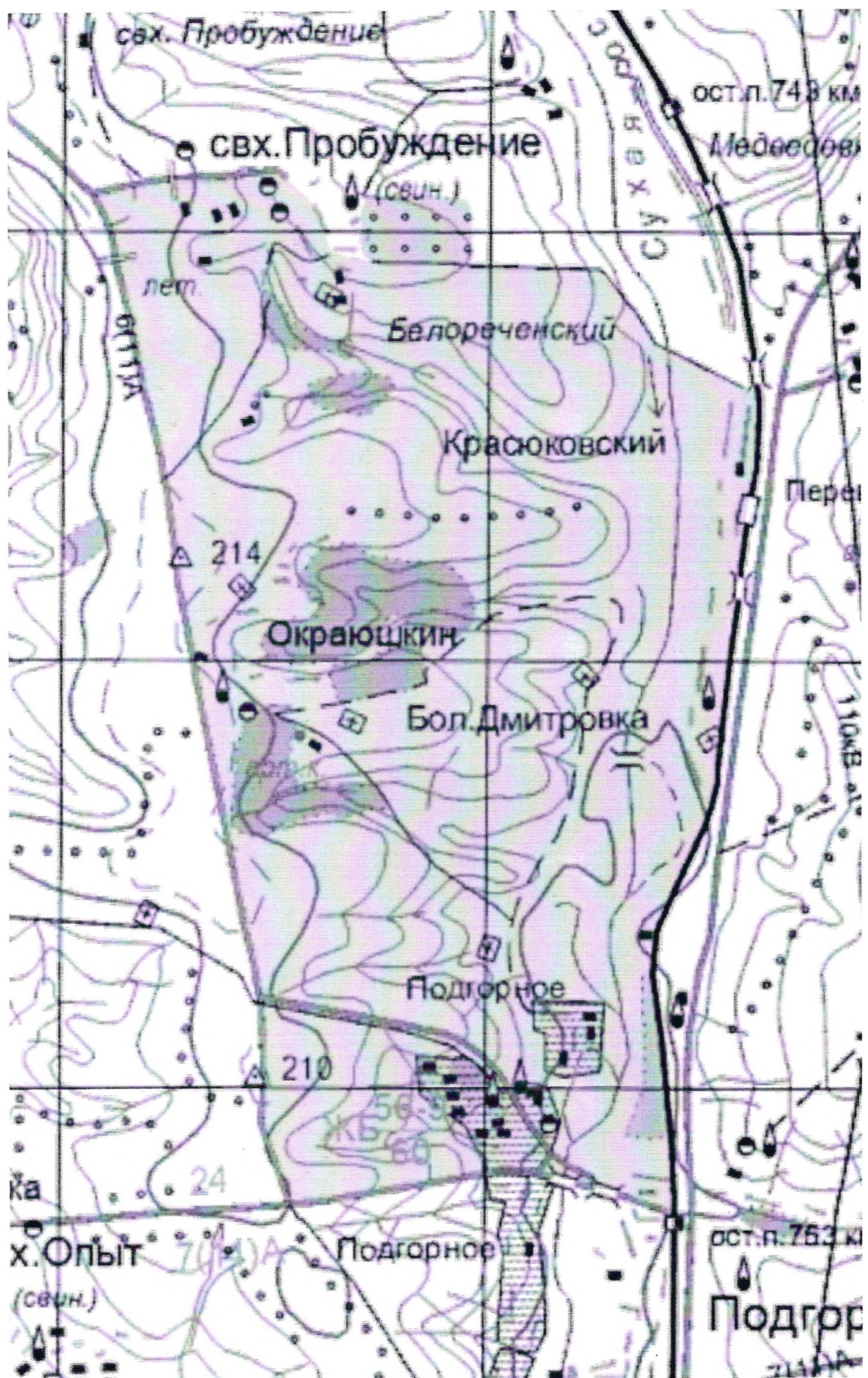
$X=386156.303$ $Y=1332701.301$; $X=386052.566$ $Y=1332832.317$

до х. Красюковский;

восточная граница: от х. Красюковский в южном направлении по железной дороге (линия ЮВЖД «Лиски – Лихая») до сл. Подгорное;

южная граница: от сл. Подгорное (линия ЮВЖД «Лиски – Лихая») в западном направлении по автомобильной дороге 20 ОП РЗ К 1-24 «Воронеж – Луганск» - пгт Подгоренский» до пересечения с автомобильной дорогой 20 ОП РЗ Н В26-0 «Каменка – Подгоренский»;

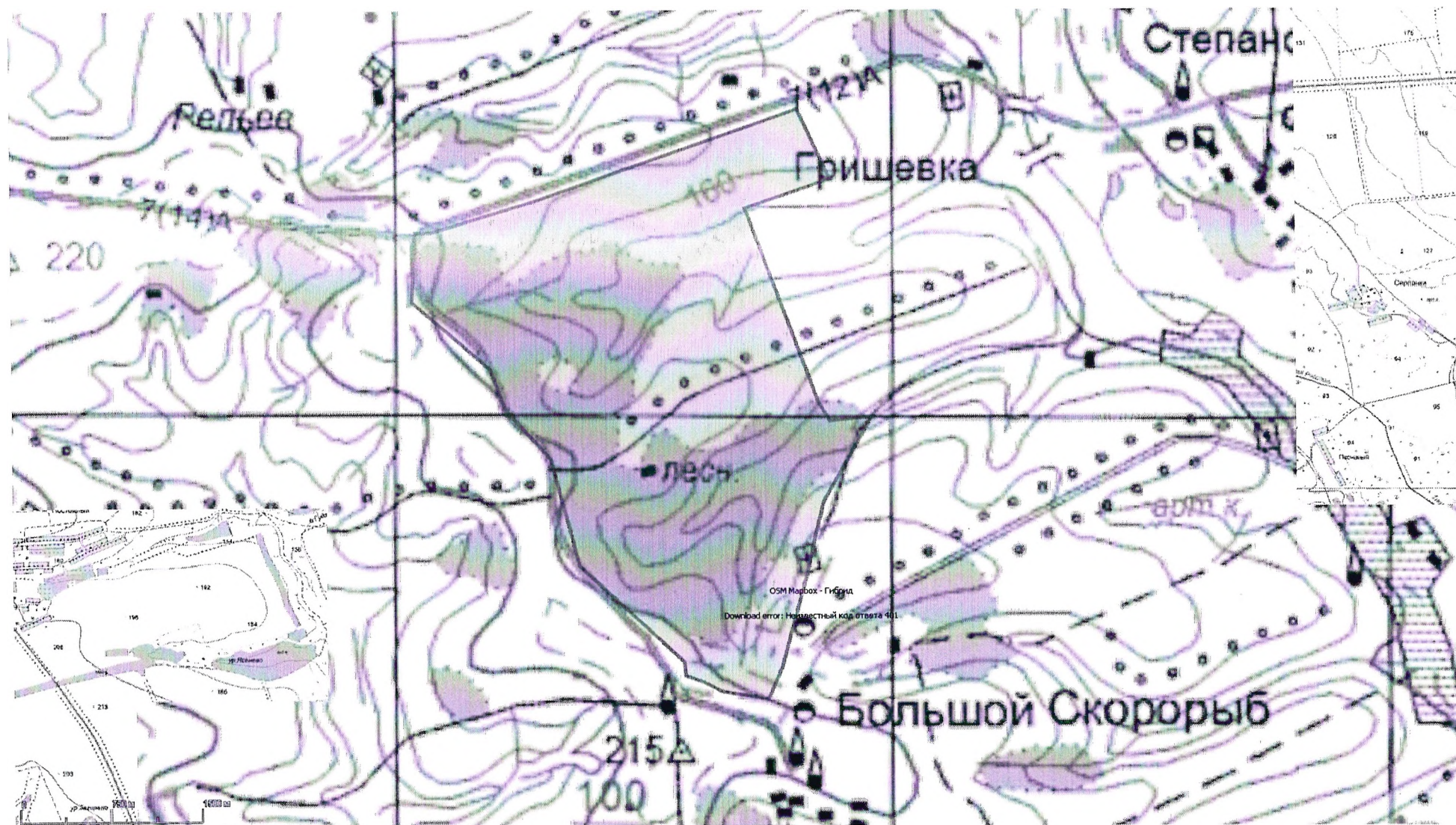
западная граница: от места пересечения автомобильных дорог 20 ОП РЗ К 1-24 «Воронеж – Луганск» - пгт Подгоренский» и 20 ОП РЗ Н В26-0 «Каменка – Подгоренский» в северном направлении по автомобильной дороге 20 ОП РЗ Н В26-0 «Каменка – Подгоренский» до ее пересечения с автомобильной дорогой 20 ОП РЗ Н 27-24 «Каменка – Подгоренский».



северная граница: от места пересечения автомобильной дороги 20 ОП РЗ К 1-24 «Воронеж – Луганск» - пгт. Подгоренский с автомобильной дорогой 20Н-15-24 «Воронеж – Луганск» - пгт. Подгоренский - хутор Большой Скорорыб в восточном направлении по автомобильной дороге 20 ОП РЗ К 1-24 «Воронеж – Луганск» - пгт. Подгоренский до точки координат N50°26'39,6844" E39°29'40,3785";

восточная граница: от точки координат N50°26'39,6844" E39°29'40,3785" в юго-восточном направлении по грунтовой полевой дороге до точки координат N50°26'21,3828" E39°29'54,4761", далее в западном направлении вдоль лесополосы до точки координат N50°26'13,4400" E39°29'18,7877", далее граница идет в восточном направлении через точки координат N50°25'53,5073" E39°29'30,3749", N50°25'36,6317" E39°29'41,0351" до северо-восточного угла квартала 116 Подгоренского участкового лесничества Павловского лесничества, далее по восточной границе квартала 116 Подгоренского участкового лесничества Павловского лесничества, затем по улице Первомайская х. Большой Скорорыб до ее пересечения с автомобильной дорогой 20Н-15-24 «Воронеж – Луганск» - пгт. Подгоренский - хутор Большой Скорорыб».

юго-западная граница: от пересечения улицы Первомайская х. Большой Скорорыб с автомобильной дорогой 20Н-15-24 «Воронеж – Луганск» - пгт. Подгоренский - хутор Большой Скорорыб до ее пересечения с автомобильной дорогой 20 ОП РЗ К 1-24 «Воронеж – Луганск» - пгт. Подгоренский».

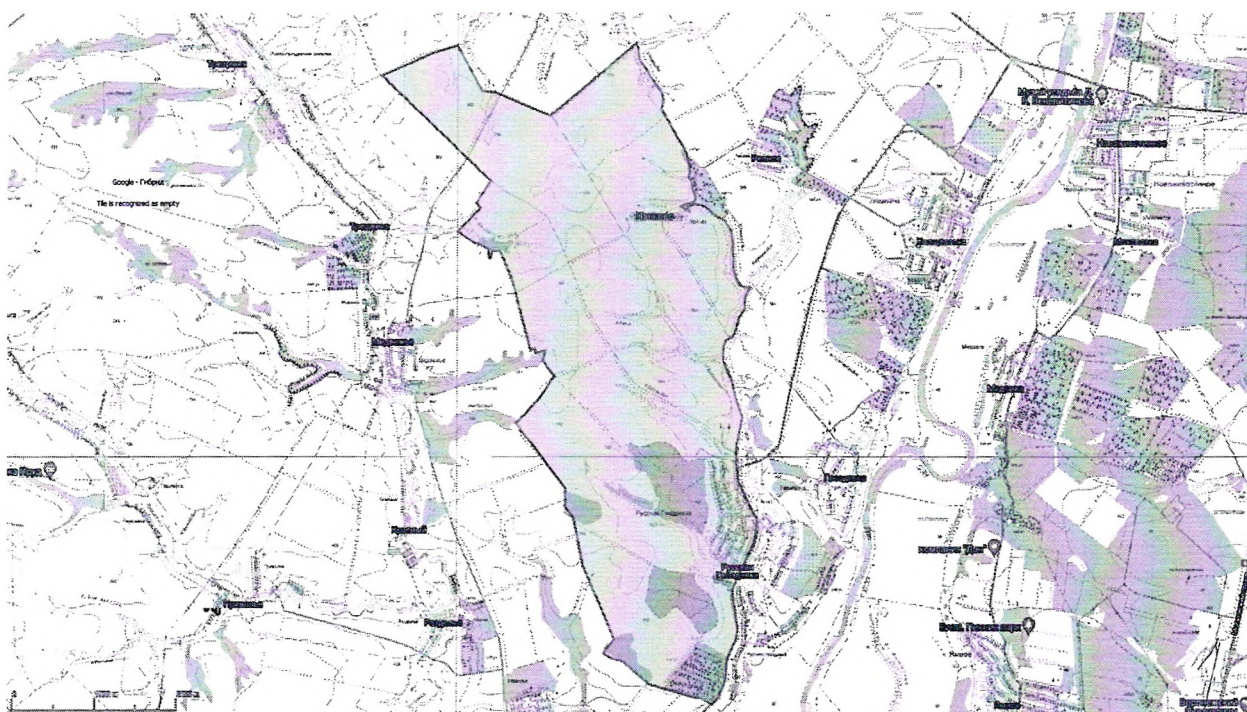


Рамонский муниципальный район:

северная граница: – от точки координат N51°53,741455' E38°58,673115' в восточном направлении по границе Семилукского и Рамонского муниципальных районов до балки Козий Лог.

восточная граница: – от балки Козий Лог в южном направлении через село Панково, балку Панский Лог, далее через балку Кулагин Лог до села Русская Гвоздевка, далее по улице Ленина села Русская Гвоздевка до границы Семилукского и Рамонского муниципальных районов.

западная граница: – от места пересечения улицы Ленина села Русская Гвоздевка с границей Семилукского и Рамонского муниципальных районов в северном направлении по границе Семилукского и Рамонского муниципальных районов до точки координат N51°53,741455' E38°58,673115'.



Россошанский муниципальный район:

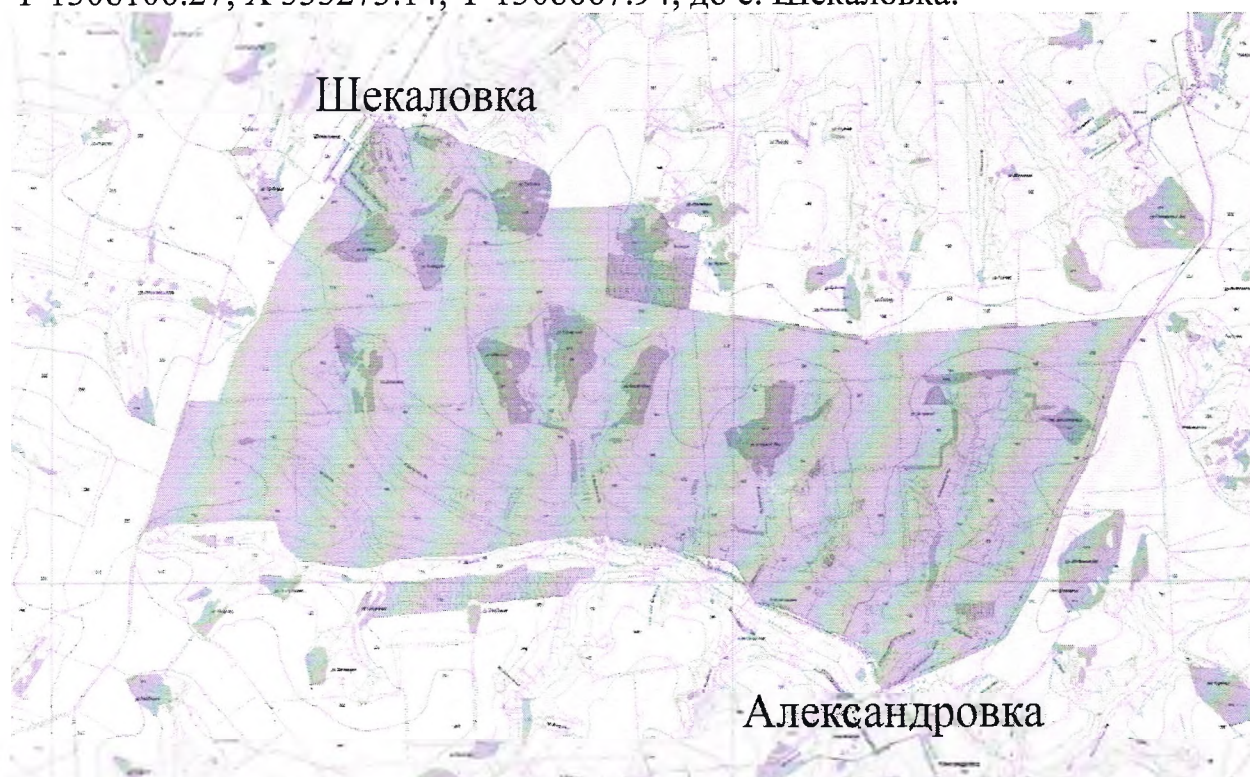
северная граница: от с. Шекаловка в восточном направлении по грунтовой (полевой) автомобильной дороге, проходящей через точки с координатами X 333858.41, Y 1310225.95; X 333401.24, Y 1311459.38; X 333022.45, Y 1311459.13; X 333038.27, Y 1312234.90; X 332882.90, Y 1312980.42, до х. Волкодав, от х. Волкодав в восточном направлении по грунтовой (полевой) автомобильной дороге, проходящей через точки с координатами X 332462.74,

У 1313390.85; Х 331789.25, У 1313293.99; Х 331437.91, У 1315656.52; Х 331629.38, У 1317623.84, до пересечения с автомобильной дорогой 20 ОП РЗ Н 2-27 «Воронеж - Луганск» - Лизиновка - Александровка»;

восточная граница: от места пересечения грунтовой (полевой) автомобильной дороги, идущей от с. Шекаловка через х. Волкодав, с автомобильной дорогой 20 ОП РЗ Н 2-27 «Воронеж - Луганск» - Лизиновка - Александровка» в южном направлении по автомобильной дороге 20 ОП РЗ Н 2-27 «Воронеж - Луганск» - Лизиновка - Александровка» до с. Александровка;

южная граница: от с. Александровка в западном направлении по грунтовой (полевой) автомобильной дороге по балке Шведов Яр, проходящей через точки с координатами Х 328985.68, У 1312222.96; Х 328850.22, У 1310991.44; Х 328628.57, У 1309374.51; Х 328630.06, У 1308330.04; Х 329120.06, У 1307888.28, до ее пересечения с административной границей Россошанского муниципального района (координаты точки - Х 328983.12, У 1306176.51); **западная:** от места пересечения грунтовой (полевой) автомобильной дороги, идущей от с. Александровка в западном направлении по балке Шведов Яр, с административной границей Россошанского муниципального района (координаты точки - Х 328983.12, У 1306176.51) в северном направлении по административной границе Россошанского муниципального района до ее пересечения с грунтовой (полевой) автомобильной дорогой из с. Барсучье (Ровеньский район Белгородской области) в с. Шекаловка (Россошанский муниципальный район Воронежской области) (координаты точки - Х 330577.68, У 1306693.76), далее по данной грунтовой (полевой) автомобильной дороге, проходящей через точки с координатами: Х 330589.21, У 1307142.00; Х 331678.85, У 1307677.91; Х 332503.86,

У 1308106.27; Х 333273.14, У 1308667.94, до с. Шекаловка.



северо-восточная граница: от с.Первомайское на юг по автомобильной дороге (20 ОП РЗ Н 21-27) Первомайское – Атамановка до х. Атамановка, от юго-западной окраины х. Атамановка (точка координат $X=320757.127$ $Y=1355921.984$) в юго-восточном направлении по грунтовой полевой автомобильной дороге х. Атамановка – с. Талы (Кантемировского муниципального района) через точки координат $X=320665.025$ $Y=1355960.789$; $X=320427.063$ $Y=1356235.692$;

$X=320194.309$ $Y=1356411.084$; $X=320101.653$ $Y=1356519.032$;

$X=319909.931$ $Y=1356797.461$; $X=319844.547$ $Y=1356905.925$;

$X=319740.013$ $Y=1357056.322$; $X=319625.959$ $Y=1357232.027$;

$X=319504.788$ $Y=1357282.619$; $X=319354.687$ $Y=1357328.066$;

$X=319214.448$ $Y=1357411.774$; $X=319016.072$ $Y=1357515.390$;

$X=318878.287$ $Y=1357524.896$; $X=318640.851$ $Y=1357514.646$;

$X=318429.708$ $Y=1357542.873$; $X=318295.309$ $Y=1357573.723$;

$X=318218.932$ $Y=1357621.684$; $X=318151.600$ $Y=1357647.703$ до пересечения с административной границей Россошанского и Кантемировского муниципальных районов (точка координат $X=318022.843$ $Y=1357684.869$);

южная граница: от места пересечения грунтовой полевой автомобильной дороге х. Атамановка – с. Талы (Кантемировского муниципального района) с административной границей Россошанского и Кантемировского муниципальных районов (точка координат $X=318022.843$ $Y=1357684.869$),

в западном направлении по административной границей Россошанского и Кантемировского муниципальных районов с грунтовой полевой автомобильной дорогой с. Первомайское – с. Фисенково (Кантемировский муниципальный район) (точка координат $X=321376.314$ $Y=1350990.481$);

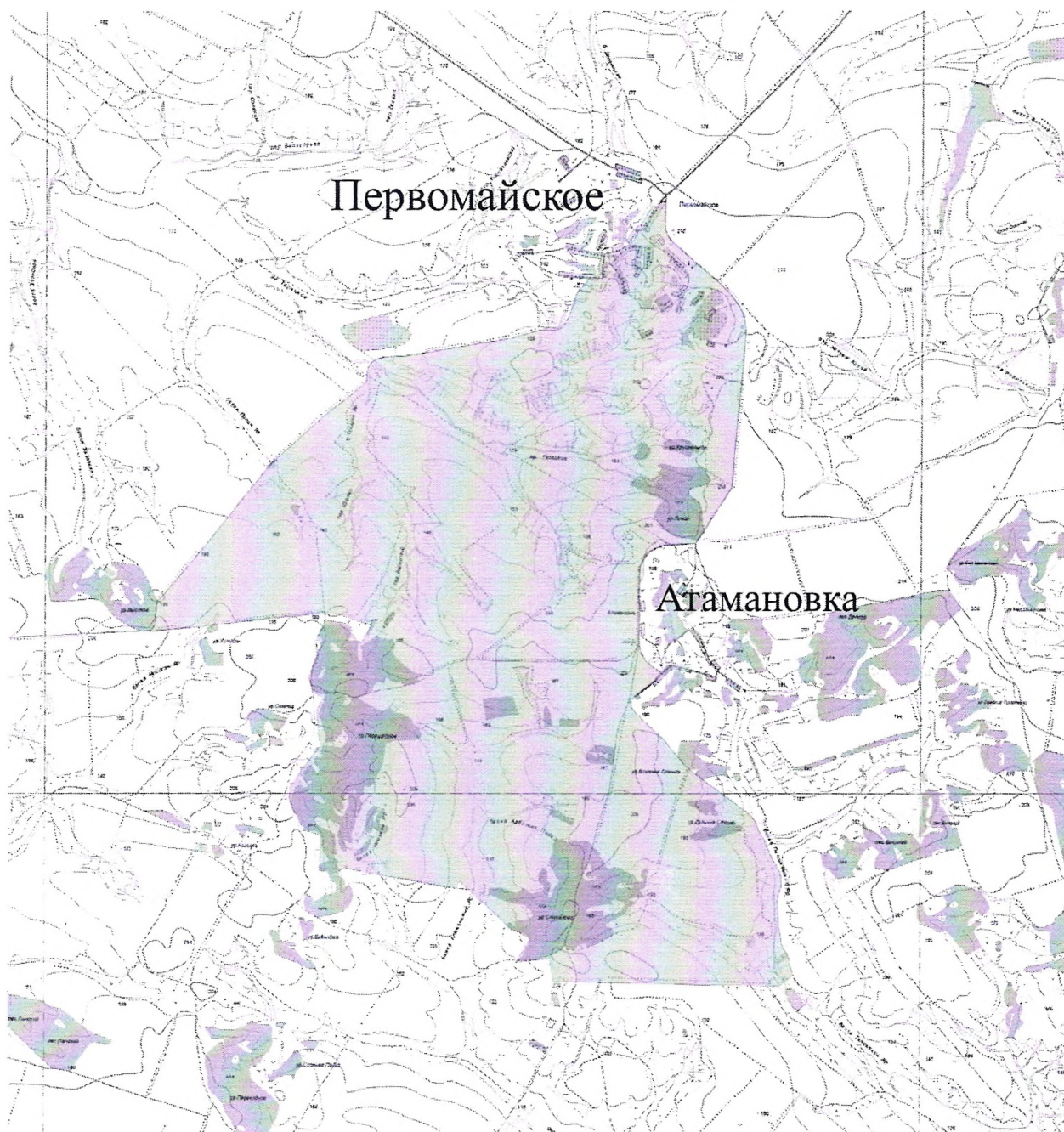
западная граница: от места пересечения административной границы Россошанского и Кантемировского муниципальных районов с грунтовой полевой автомобильной дорогой с. Первомайское – с. Фисенково (Кантемировский муниципальный район) (точка координат $X=321376.314$ $Y=1350990.481$ на северо-восток по грунтовой полевой автомобильной дорогой с. Первомайское – с. Фисенково (Кантемировский муниципальный район) через точки координат $X=321529.508$, $Y=1351059.598$;

$X=321684.404$ $Y=1351060.926$; $X=321951.076$ $Y=1351281.248$;

$X=322200.081$ $Y=1351473.403$; $X=322629.437$ $Y=1351813.216$;

X=323089.886 Y=1352170.435; X=323157.861 Y=1352241.166;
X=323613.300 Y=1352716.987; X=324023.848 Y=1353185.750;
X=324149.217 Y=1353246.112; X=324231.308 Y=1353498.142;
X=324360.441 Y=1354321.957; X=324491.493 Y=1354886.823;
X=324525.647 Y=1354940.065; X=324569.566 Y=1355125.636;
X=324796.862 Y=1355243.982; X=324940.574 Y=1355275.901

до с. Первомайское.



северо-западная граница: от места пересечения автомобильных дорог 20 ОП РЗ Н 17-27 “Александровка – Кривоносово” и 20 ОП РЗ Н 18-27 “Александровка – Кривоносово” - с. Жилино” в северо-восточном направлении по автомобильной дороге 20 ОП РЗ Н 17-27 “Александровка – Кривоносово” до моста через р. Овчинная в с. Александровка;

восточная граница: от моста через р. Овчинная в с. Александровка на автомобильной дороге 20 ОП РЗ Н 17-27 “Александровка – Кривоносово” в южном направлении вниз по течению по правому берегу р. Овчинная до моста через р. Овчинная на автомобильной дороге 20 ОП РЗ Н 18-27 “Александровка – Кривоносово” - с. Жилино”;

южная граница: от моста через р. Овчинная на автомобильной дороге 20 ОП РЗ Н 18-27 “Александровка – Кривоносово” - с. Жилино” в юго-западном, а далее в северо-западном направлении по автомобильной дороге 20 ОП РЗ Н 18-27 “Александровка – Кривоносово” - с. Жилино” до ее пересечения с автомобильной дорогой 20 ОП РЗ Н 17-27 “Александровка – Кривоносово”.



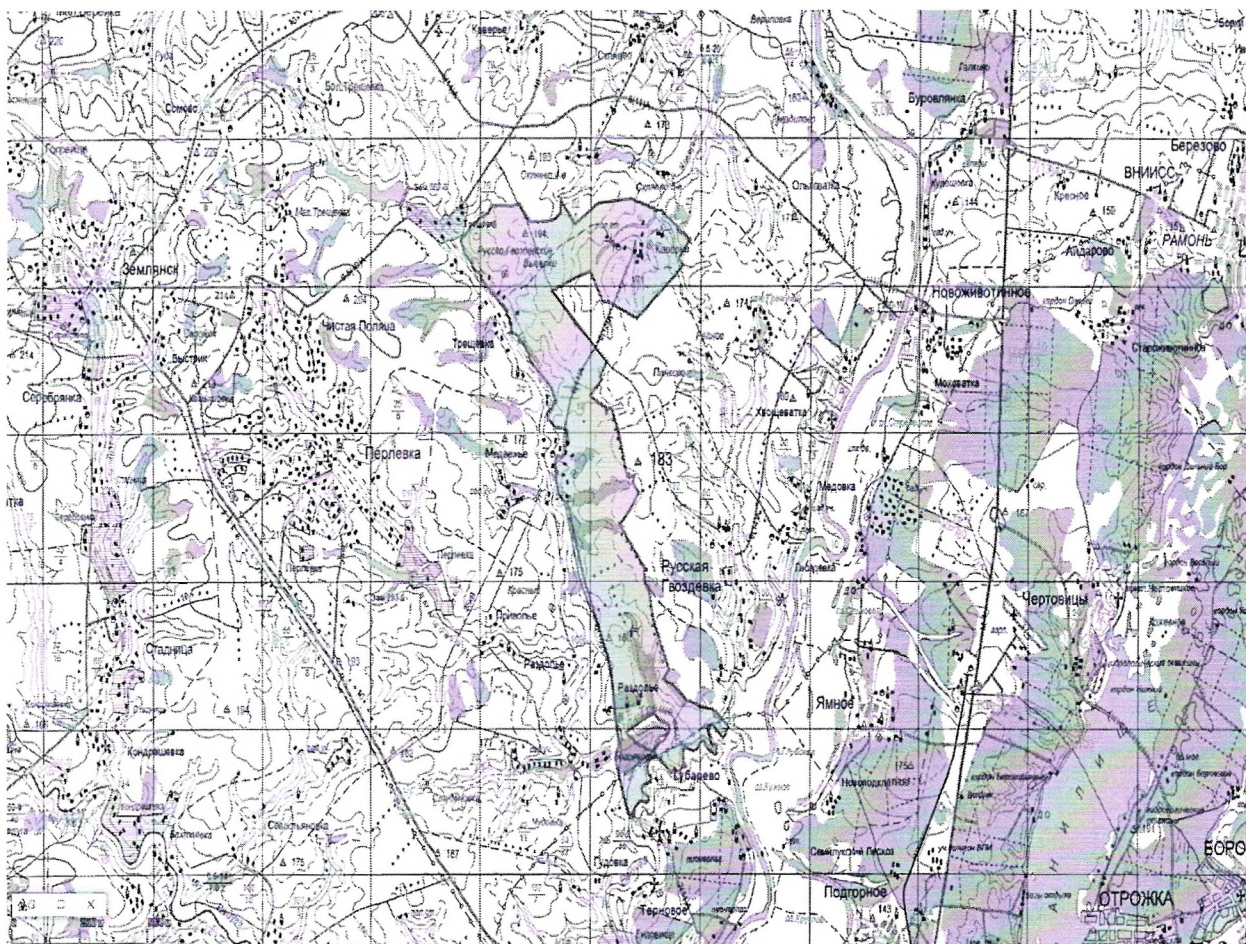
Семилукский муниципальный район:

Северная граница:– от точки координат N51°54,463511' E38°55,797463' на реке Трещевка в селе Русско – Гвоздевские Выселки в восточном направлении по границе Семилукского и Рамонского муниципальных районов до села Каверье.

Восточная граница:– от села Каверье по границе Семилукского и Рамонского муниципальных районов в южном направлении до срединного течения реки Ведуга.

Южная граница: – по срединному течению реки Ведуга в западном направлении, далее по границе ГПКЗ ОЗ «Семилукский» до моста через реку Ведуга в селе Губарево.

Западная граница:– от моста через реку Ведуга в селе Губарево в северном направлении по автомобильной дороге из села Губарево в село Каверье до села Трещевка, далее по реке Трещевка до точки координат N51°54,463511' E38°55,797463' на реке Трещевка в селе Русско – Гвоздевские Выселки.



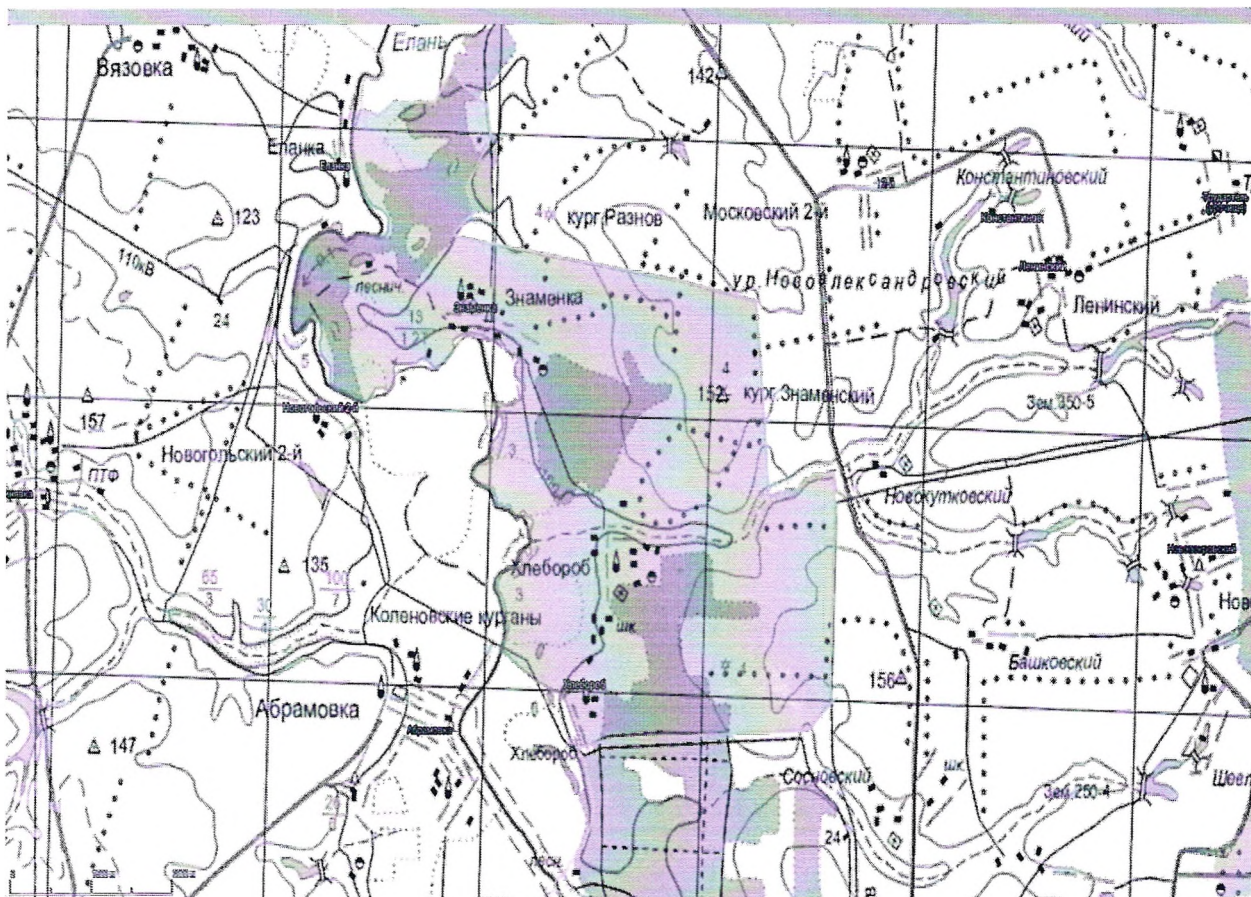
Таловский муниципальный район:

северная граница:— от места впадения ерика Козлов в реку Елань в восточном направлении по административной границе Таловского муниципального района до стыка административных границ Аннинского, Таловского, Новохоперского муниципальных районов.

восточная граница:— от стыка административных границ Аннинского, Таловского, Новохоперского муниципальных районов в южном направлении по административной границе Таловского муниципального района до точки с координатами N51°13'30,7162" E41°12'09,9816".

южная граница:— от точки с координатами N51°13'30,7162" E41°12'09,9816" в западном направлении по линии электропередач до пересечения с грунтовой полевой дорогой, идущей в поселок Хлебобоб.

западная граница:— от места пересечения грунтовой полевой дороги, идущей в поселок Хлебобоб с линией электропередач в северном направлении по грунтовой полевой дороге, идущей в поселок Хлебобоб, до пересечения с автомобильной дорогой с. Абрамовка – п. Хлебобоб, далее в западном направлении по автомобильной дороге с. Абрамовка – п. Хлебобоб до моста через реку Елань. Далее граница идет по реке Елань в северном направлении до места впадения в р. Елань ерика Козлов.



Терновский муниципальный район:

северная граница: от точки с координатами $X=515069.917$ $Y=2250196.161$ на р. Савала в 1 км южнее с. Русаново в восточном направлении до грунтовой (полевой) автомобильной дороги, идущей до северо-западного угла квартала № 46 Савальского участкового лесничества Савальского лесничества (точка с координатами $X=515047.667$ $Y=2250288.573$), далее по данной грунтовой (полевой) автомобильной дороге в восточном направлении через точки с координатами $X=515159.893$ $Y=2250762.724$, $X=515331.388$ $Y=2251255.960$. до северо-западного угла квартала № 46 Савальского участкового лесничества Савальского лесничества (точка с координатами $X=515332.128$ $Y=2251271.614$), далее в восточном направлении по северной границе кварталов № 46, 44, 45, 49, 50, 51 Савальского участкового лесничества Савальского лесничества до пересечения с автомобильной дорогой 20 ОП РЗ Н 6-30 «Эртиль – Терновка» – п. Савальского лесхоза», далее в восточном направлении по автомобильной дороге 20 ОП РЗ Н 6-30 «Эртиль – Терновка» – п. Савальского лесхоза» (северная граница кварталов № 52, 53, 54 Савальского участкового лесничества Савальского лесничества) до пересечения с автомобильной дорогой 20 ОП РЗ К В 37-0 «Эртиль – Терновка» в с. Терновка, далее в юго-восточном направлении по автомобильной дороге 20 ОП РЗ К В 37-0 «Эртиль

– Терновка» до пересечения с автомобильной дорогой 20 ОП РЗ К В 23-0 «Курск – Борисоглебск» – Терновка»;

юго-восточная граница: от места пересечения автомобильных дорог 20 ОП РЗ К В 37-0 «Эртиль – Терновка» и 20 ОП РЗ К В 23-0 «Курск – Борисоглебск» – Терновка» в юго-западном направлении по автомобильной дороге 20 ОП РЗ К В 23-0 «Курск – Борисоглебск» – Терновка» до пересечения с высоковольтной ЛЭП ВЛ 500 кВ «ПС Балашовская – ПС Липецкая» (точка с координатами $X=508418.808$ $Y=2252861.634$);

западная граница: от места пересечения автомобильной дороги 20 ОП РЗ К В 23-0 «Курск – Борисоглебск» – Терновка» с высоковольтной ЛЭП ВЛ 500 кВ «ПС Балашовская – ПС Липецкая» (точка с координатами $X=508418.808$ $Y=2252861.634$) в северо-западном направлении по высоковольтной ЛЭП ВЛ 500 кВ «ПС Балашовская – ПС Липецкая» до пересечения с р. Савала (точка с координатами $X=509278.103$ $Y=2252177.138$), далее в северном направлении вверх по течению по левому берегу р. Савала до точки с координатами $X=515069.917$ $Y=2250196.161$ на р. Савала в 1 км южнее с. Русаново.



Хохольский муниципальный район:

Северная – от пересечения улицы Октябрьская села Новогремяченское с автомобильной дорогой 20Н-15-31 «с. Гремячье – г. Воронеж» в восточном направлении до понтонного моста на реке Дон.

Восточная – от понтонного моста на реке Дон в южном направлении по реке Дон до точки координат N51°31,047365' E39°05,045269'.

Южная – по реке Дон от точки координат N51°31,047365' E39°05,045269' в западном, затем в южном направлении до лога, идущего от села Новогремяченское.

Западная - по логу от реки Дон в северном направлении до улицы Октябрьская в селе Новогремяченское. Далее по улице Октябрьская до пересечения с автомобильной дорогой 20Н-15-31 «с. Гремячье – г. Воронеж».



- 1.3. *Запретить любительскую и спортивную охоту на пушных животных, относящихся к охотничьим ресурсам, на территориях охотничьих угодий Воронежской области, закрепленных за Воронежской региональной общественной организацией охотников и рыболовов, в следующих границах:*

Богучарский муниципальный район:

северная граница: от пересечения автомобильной дороге 20 Н-28-3 «М «Дон» - Филоново- х. Тихий Дон» с грунтовой (полевой) автомобильной дороге (восточная окраина х. Тихий Дон, точка координат $X=336030.175$ $Y=2180703.163$) в северном направлении по грунтовой (полевой) автомобильной дороге через точки координат $X=336084.709$ $Y=2180690.010$;

$X=336203.051$ $Y=2180569.016$ до пересечения административной границей Богучарского и Верхнеммонского муниципальных районов, по административной границе Богучарского муниципального района в северо-восточном направлении до р. Дон;

восточная граница: от места пересечения административной границы Богучарского муниципального района с р. Дон в юго-восточном направлении вниз по течению по правому берегу р. Дон до места впадения в него р. Богучарка;

южная граница: от устья р. Богучарка в западном направлении вверх по течению по левому берегу р. Богучарка до точки координат $X=322355.988$ $Y=2187548.858$ на р. Богучарка;

западная граница: от точки координат $X=322355.988$ $Y=2187548.858$ на р. Богучарка на север по грунтовой (полевой) автомобильной дороге (идущей к восточной окраине с. Залиман) через точки координат $X=322355.988$ $Y=2187548.858$; $X=322355.988$ $Y=2187548.858$;

$X=322394.383$ $Y=2187517.780$; $X=322492.536$ $Y=2187455.386$;

$X=322652.952$ $Y=2187376.792$; $X=322759.137$ $Y=2187252.889$;

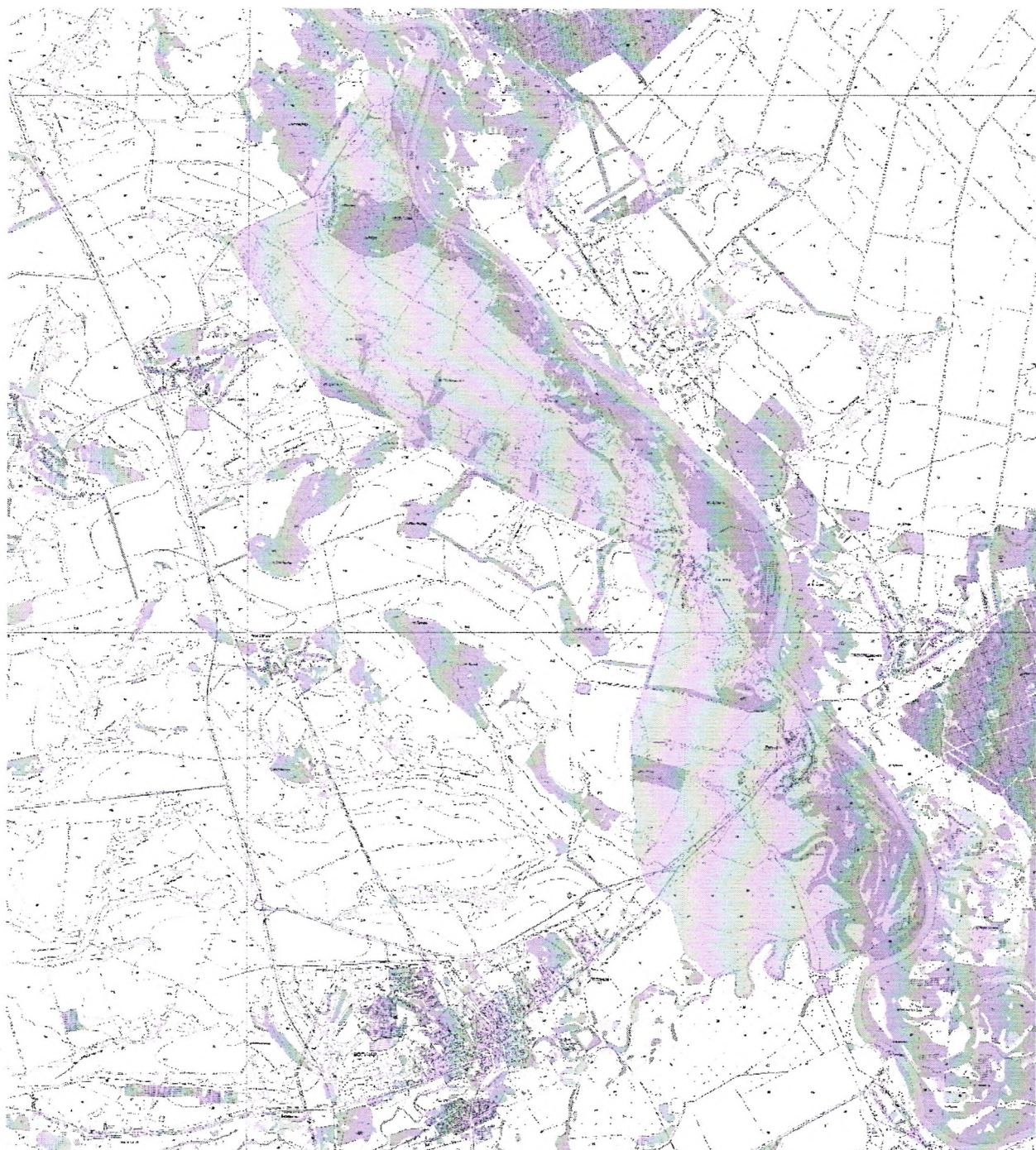
$X=322917.361$ $Y=2187083.342$; $X=323219.557$ $Y=2187000.190$;

$X=323607.079$ $Y=2186867.378$; $X=323710.397$ $Y=2186749.866$;

$X=323777.686$ $Y=2186650.687$ до с. Залиман. От с. Залиман в северном направлении по автомобильной дороге 20 ОП РЗ Н 25-3 “М “Дон” – Богучар – Петропавловка” – с. Грушовое до южной окраины с. Грушовое (точка координат $X=328924.569$ $Y=2186837.326$). От южной окраины с. Грушовое (точка координат $X=328924.569$ $Y=2186837.326$) в северо-западном направлении по грунтовой (полевой) автомобильной дороге проходящая вдоль южного берега овра. Плоский через точки координат

X=328987.035 Y=2186728.366; X=329117.322 Y=2186509.145;
X=329232.515 Y=2186436.325; X=329379.049 Y=2186378.822;
X=329883.139 Y=2186186.641; X=330031.113 Y=2186000.243;
X=330123.437 Y=2185820.359; X=330210.038 Y=2185683.646;
X=330385.321 Y=2185245.083; X=330564.019 Y=2184877.209;
X=330731.059 Y=2184564.970; X=330798.849 Y=2184492.363;
X=330790.421 Y=2184333.082; X=330860.823 Y=2184173.052;
X=330954.293 Y=2183969.113; X=331028.951 Y=2183819.800;
X=331186.641 Y=2183556.171; X=331273.630 Y=2183533.635;
X=331353.457 Y=2183513.867; X=331368.711 Y=2183492.912;
X=331370.289 Y=2183427.960; X=331445.436 Y=2183290.112;
X=331561.503 Y=2183077.430; X=331716.656 Y=2182940.828;
X=331743.331 Y=2182775.861; X=331653.443 Y=2182526.390;
X=331696.810 Y=2182440.825; X=331745.736 Y=2182280.755;
X=331754.202 Y=2182219.354; X=331925.364 Y=2182254.958;
X=332036.843 Y=2182213.283; X=332157.759 Y=2182075.281

до южного угла кв №2 урочище Пристенъ Богучарского участкового лесничества, Богучарского лесничества, далее в северо-западном направлении по южной границе кв №2 урочище Пристенъ Богучарского участкового лесничества, Богучарского лесничества до юго-западного угла кв №2 и примыкания к нему высоковольтной линией электропередачи ВЛ 110 кВ (ПС Подстанция «Богучарская»-«Осетровка») (точка координат X=332623.391 Y=2180838.750), в северо-западном направлении по высоковольтной линией электропередачи ВЛ 110 кВ (ПС Подстанция «Богучарская»-«Осетровка») до пересечения с автомобильной дорогой 20 ОП РЗ Н 28-3 М «Дон» – Филоново – х. Тихий Дон (точка координат X=335208.175 Y=2179217.799), далее в восточном направлении по автомобильной дороге 20 ОП РЗ Н 28-3 М «Дон» – Филоново – х. Тихий Дон до пересечения автомобильной дороги 20 Н-28-3 «М «Дон» - Филоново- х. Тихий Дон» с грунтовой (полевой) автомобильной дороге (восточная окраина х. Тихий Дон, точка координат X=336030.175 Y=2180703.163).



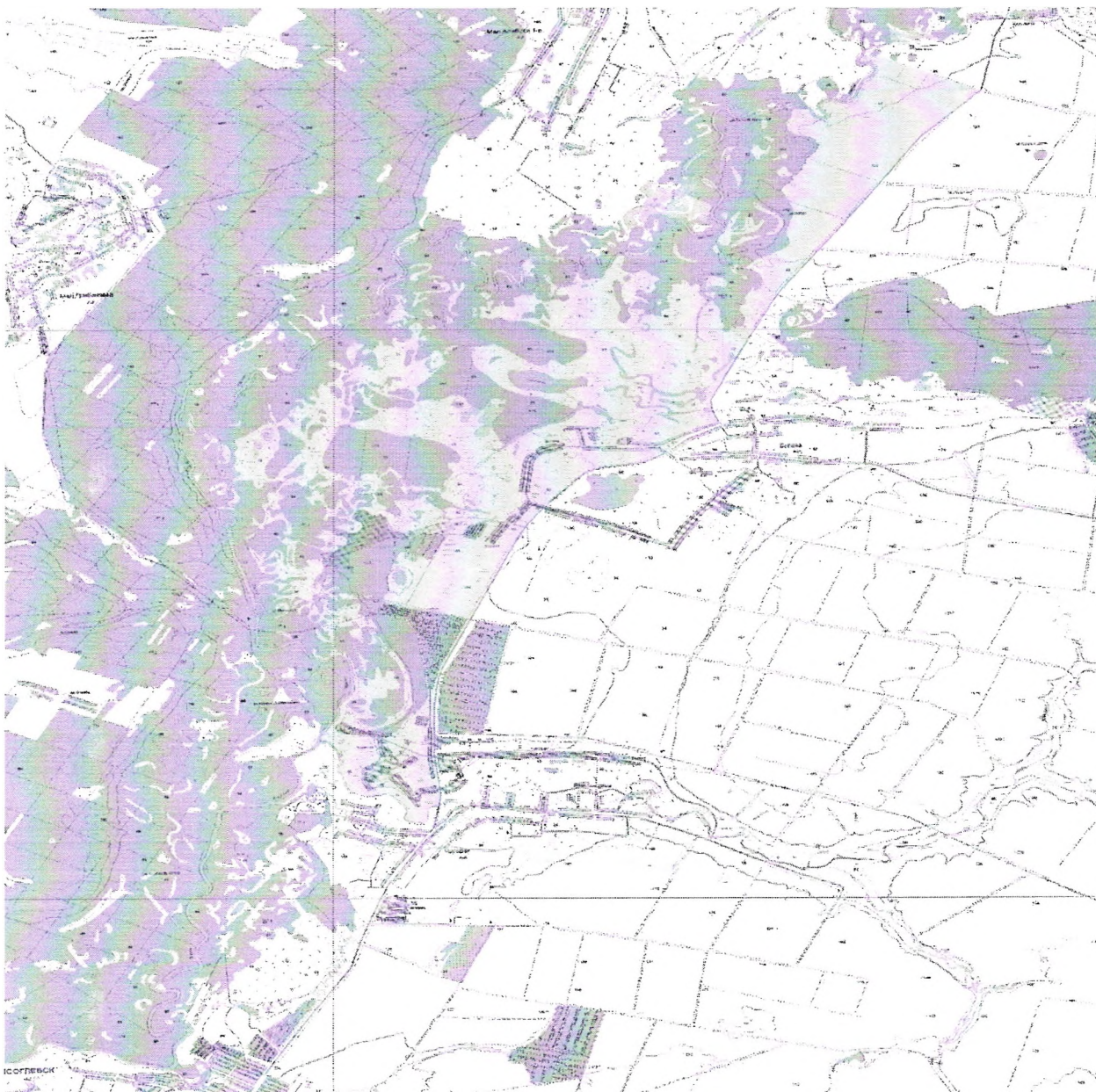
Борисоглебский городской округ:

северная граница: от места пересечения административной границы Борисоглебского городского округа и Грибановского муниципального района с р. Ворона (точка координат $X=499637.87$ $Y=2300453.87$, вблизи п. Верхний Затон Грибановского муниципального района) в восточном направлении по административной границе Борисоглебского городского округа до ее пересечения с автомобильной дорогой 20 ОП РЗ Н В39-0 “Богана – Затон”;

восточная граница: от места пересечения административной границы Борисоглебского городского округа с автомобильной дорогой 20 ОП РЗ Н В39-0 “Богана – Затон” в южном направлении по автомобильной дороге 20 ОП РЗ Н В39-0 “Богана – Затон” до с. Богана, от с. Богана в южном направлении по автомобильной дороге 20 ОП РЗ Н 1-4 “Борисоглебск – Богана – Махровка” до моста через р. Чигорак в с. Чигорак;

южная граница: от моста через р. Чигорак в с. Чигорак в западном направлении по правому берегу р. Чигорак до места впадения в р. Ворона;

западная граница: от места впадения р. Чигорак в р. Ворона в северном направлении по левому берегу р. Ворона до места ее пересечения с административной границей Борисоглебского городского округа и Грибановского муниципального района (точка координат $X=499637.87$ $Y=2300453.87$ вблизи п. Верхний Затон Грибановского муниципального района).



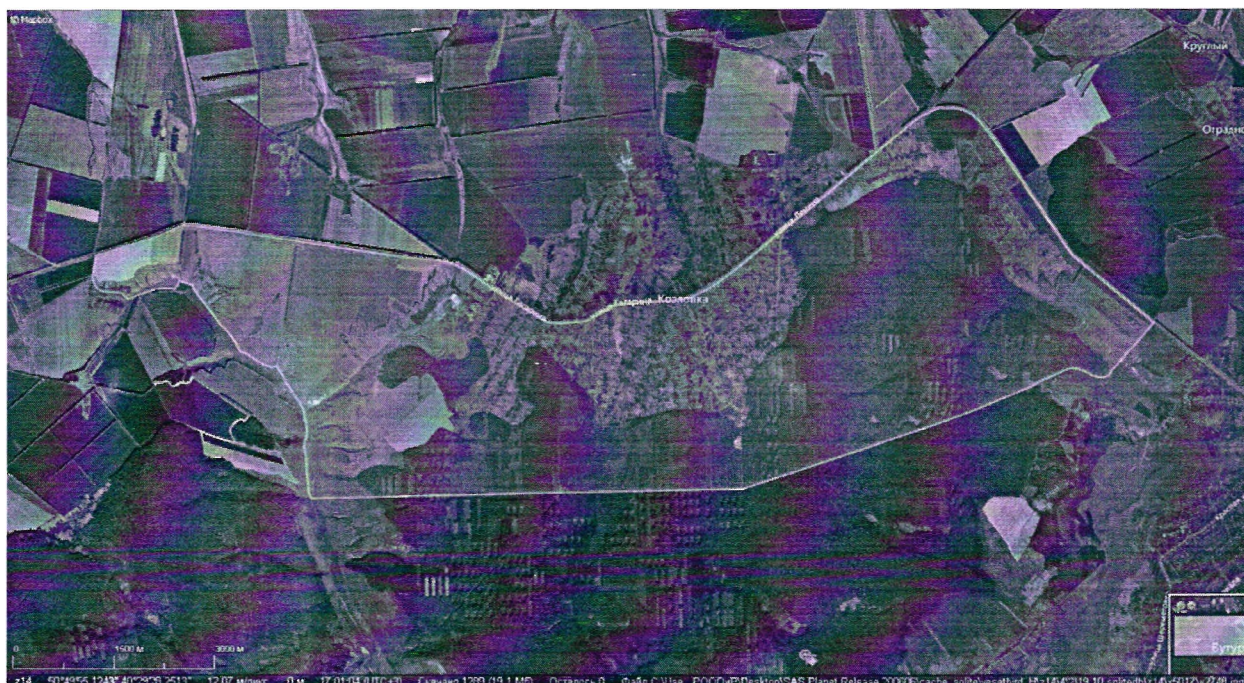
Бутурлиновский муниципальный район:

северная граница: – от места пересечения автомобильной дороги 20 ОП РЗ К В14-0 “М “Дон” – Бутурлиновка – Воробьевка – Калач” с грунтовой (полевой) автомобильной дорогой на п. Алексеевский в восточном направлении по автомобильной дороге 20 ОП РЗ К В14-0 “М “Дон” – Бутурлиновка – Воробьевка – Калач” через с. Козловка, п. Земледелец до ее пересечения с полевой дорогой, идущей в сторону квартала 22 Козловского участкового лесничества Бутурлиновского лесничества.

юго-восточная граница: – от пересечения автомобильной дороги 20 ОП РЗ К В14-0 “М “Дон” – Бутурлиновка – Воробьевка – Калач” с полевой дорогой, идущей в сторону квартала 22 Козловского участкового лесничества Бутурлиновского лесничества, в западном направлении по полевой дороге до квартала 22 Козловского участкового лесничества Бутурлиновского лесничества, затем по лесной дороге, идущей через квартала 21-19, 38-33.

южная граница: - по южной просеке кварталов 32-23 Козловского участкового лесничества Бутурлиновского лесничества в западном направлении, далее по полевой дороге до ее пересечения с грунтовой (лесной) автомобильной дорогой из с. Гвазда до п. Алексеевский.

юго-западная граница: – от пересечения полевой дороги с грунтовой (лесной) автомобильной дорогой из с. Гвазда до п. Алексеевский, далее по полевой дороге в северо - западном направлении до п. Алексеевский, от п. Алексеевский в северном направлении по грунтовой (полевой) автомобильной дороге до пересечения с автомобильной дорогой 20 ОП РЗ К В14-0 “М4 “Дон” – Бутурлиновка – Воробьевка – Калач”.



Верхнемамонский и Павловский муниципальные районы:

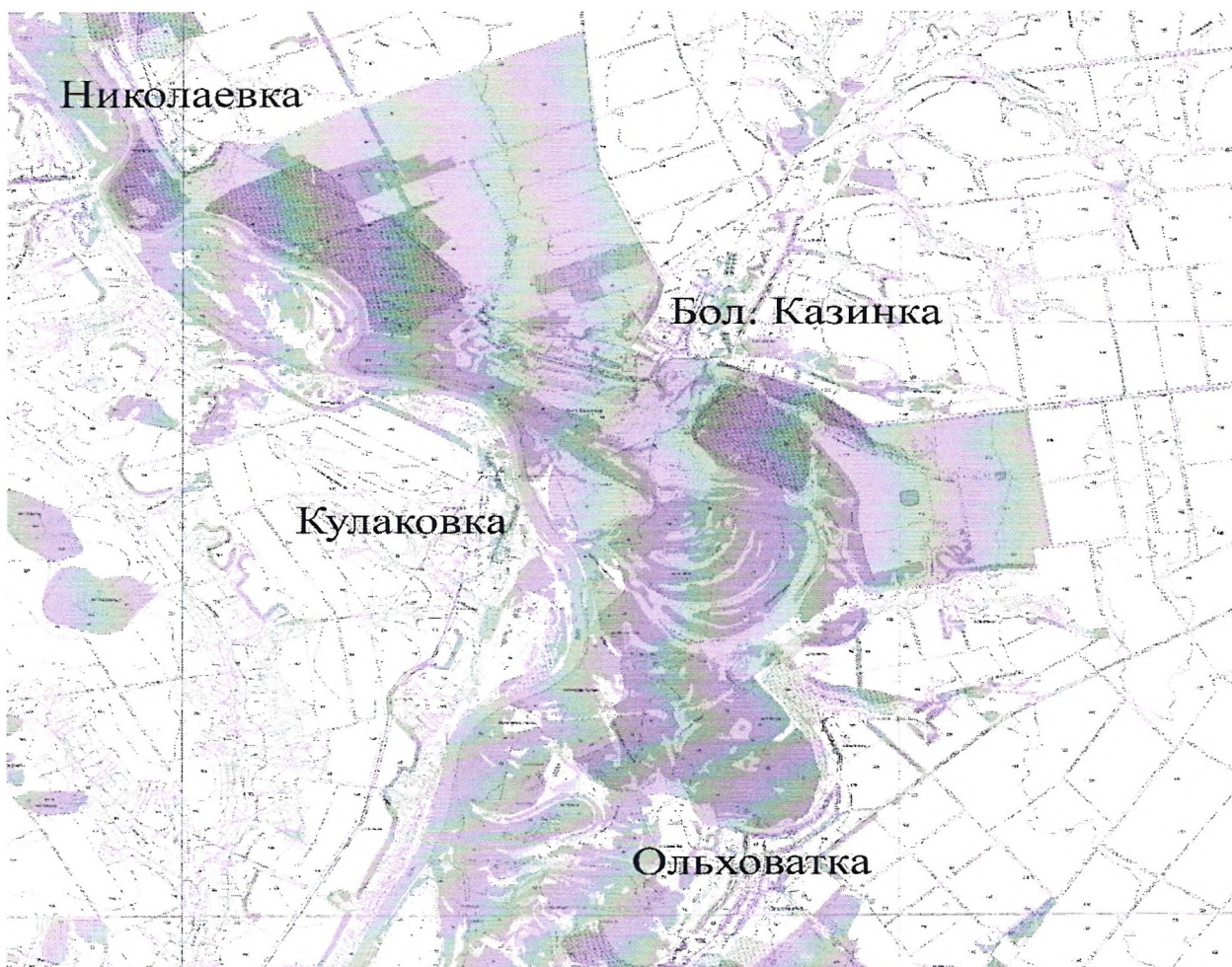
северная граница: от с. Николаевка Павловского муниципального района в северо-восточном направлении по грунтовой (полевой) автомобильной дороге, проходящей через точки с координатами X 359707.57, Y 2144901.89; X 359672.68, Y 2145272.21; X 360224.22, Y 2146477.85, до ее пересечения с грунтовой (полевой) автомобильной дорогой из с. Русская Буйловка Павловского муниципального района в с. Большая Казинка Павловского муниципального района (координаты точки - X 361331.51, Y 2149261.15);

восточная граница: от точки с координатами X 361331.51, Y 2149261.15 в южном направлении по грунтовой (полевой) автомобильной дороге из с. Русская Буйловка Павловского муниципального района в с. Большая Казинка Павловского муниципального района, проходящей через точки с координатами X 359207.03, Y 2149433.56; X 358067.11, Y 2149905.70, до с. Большая Казинка Павловского муниципального района, далее в юго-восточном направлении по грунтовой (полевой) автомобильной дороге из с. Большая Казинка Павловского муниципального района в с. Ольховатка Верхнемамонского муниципального района, проходящей через точки с координатами X 355714.50, Y 2152066.97; X 355149.12, Y 2152; X 355349.90, Y 2154661.53, до ее пересечения с административной границей Верхнемамонского и Павловского муниципальных районов (координаты точки - X 353210.19, Y 2154955.63);

южная граница: от места пересечения грунтовой (полевой) автомобильной дороги из с. Большая Казинка Павловского муниципального района в с. Ольховатка Верхнемамонского муниципального района с административной границей Верхнемамонского и Павловского муниципальных районов (координаты точки - X 353210.19, Y 2154955.63) в западном направлении по административной границе Верхнемамонского и Павловского муниципальных районов до восточного угла квартала № 7 Ольховатского участкового лесничества Донского лесничества, далее в юго-западном направлении по юго-восточной границе кварталов № 7, 6 Ольховатского участкового лесничества Донского лесничества до стыка выдела 1 квартала № 6 и выдела 23 квартала № 13 Ольховатского участкового лесничества Донского лесничества, далее по северной границе, затем по восточной границе, затем по южной границе квартала № 13 Ольховатского участкового лесничества Донского лесничества до восточного угла квартала № 12 Ольховатского участкового лесничества Донского лесничества, далее в южном направлении по восточным границам кварталов № 12, 18, 20 Ольховатского участкового лесничества Донского лесничества до с. Ольховатка Верхнемамонского муниципального района, от с. Ольховатка Верхнемамонского муниципального района в западном направлении по грунтовой (полевой) автомобильной дороге, проходящей через точки с координатами X 348824.21, Y 2150962.25; X 348979.65, Y 2150534.78; X 349325.25, Y 2150385.03; X 349428.53, Y 2149835.07, до восточной границы квартала № 23 Ольховатского участкового лесничества Донского лесничества, далее в северном направлении по грунтовой (лесной) автомобильной дороге,

проходящей через кварталы № 23, 16, 15, 10, 9, 8 Ольховатского участкового лесничества Донского лесничества по точкам с координатами X 349572.64, Y 2149346.25; X 350018.81, Y 2148940.26; X 350676.96, Y 2149509.67; X 351566.44, Y 2149580.62; X 351935.55, Y 2149392.30; X 352272.51, Y 2149307.19; X 353007.57, Y 2149568.46, до северной границы квартала № 8 Ольховатского участкового лесничества Донского лесничества, далее в северо-западном направлении по грунтовой (полевой) автомобильной дороге, проходящей через точки с координатами X 353319.24, Y 2149362.92; X 353391.05, Y 2149037.67; X 354648.15, Y 2148764.92, до места расположения бывшей пристани паромной (понтонной) переправы через р. Дон (на дороге из с. Кулаковка Россошанского муниципального района в с. Большая Казинка Павловского муниципального района) (координаты точки - X 354374.25, Y 2148474.17), далее в западном направлении до точки с координатами X 354362.95, Y 2148404.63 (среднее течение русла р. Дон);

западная граница: от точки с координатами X 354362.95, Y 2148404.63 (среднее течение русла р. Дон - административная граница Верхнемамонского и Россошанского муниципальных районов) в северном направлении по административной границе Верхнемамонского муниципального района до стыка административных границ Верхнемамонского, Павловского и Россошанского муниципальных районов, далее в северном направлении по левому берегу р. Дон до с. Николаевка Павловского муниципального района.



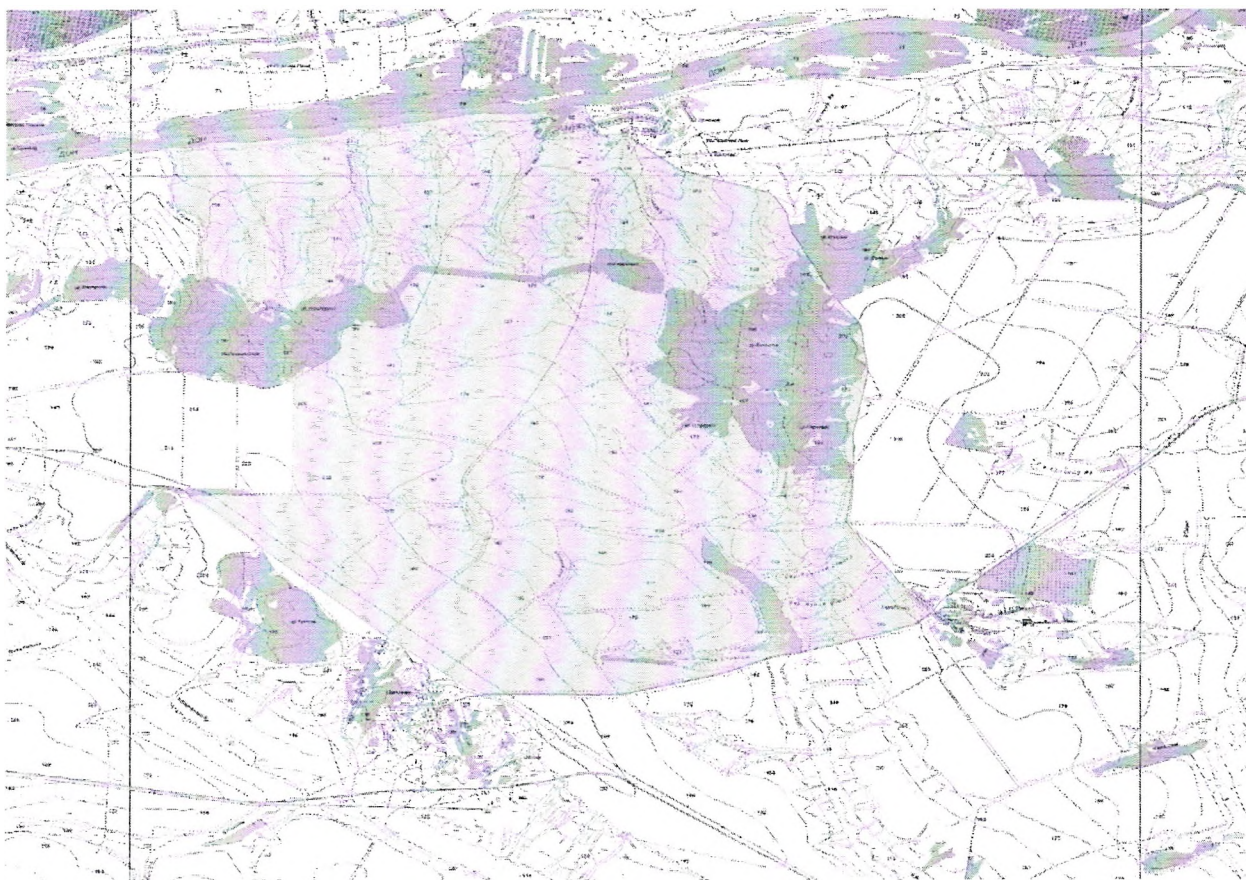
Верхнемамонский муниципальный район:

северная граница: от места пересечения административной границы Верхнемамонского и Россошанского муниципальных районов с р. Дон в восточном направлении вниз по течению по срединной линии русла р. Дон до х. Донской;

восточная граница: от х. Донской в южном направлении по автомобильной дороге 20 ОП РЗ Н 13-6 “М “Дон” – Дерезовка – Цапково” – х. Донской” до ее пересечения с автомобильной дорогой 20 ОП РЗ Н В53-0 “М “Дон” – Дерезовка – Цапково” в х. Оробинский;

южная граница: от места пересечения автомобильных дорог 20 ОП РЗ Н В53-0 “М “Дон” – Дерезовка – Цапково” и 20 ОП РЗ Н 13-6 “М “Дон” – Дерезовка – Цапково” – х. Донской” в х. Оробинский в западном направлении по автомобильной дороге 20 ОП РЗ Н В53-0 “М “Дон” – Дерезовка – Цапково” до ее пересечения с административной границей Верхнемамонского и Россошанского муниципальных районов;

западная граница: от места пересечения автомобильной дороги 20 ОП РЗ Н В53-0 “М “Дон” – Дерезовка – Цапково” с административной границей Верхнемамонского и Россошанского муниципальных районов в северном направлении по административной границе Верхнемамонского и Россошанского муниципальных районов до ее пересечения с р. Дон.



Грибановский муниципальный район:

северная граница: от места впадения в р. Савала ручья, вытекающего из пруда “Обрыв”, в восточном направлении вверх по течению ручья до пересечения с грунтовой (полевой) автомобильной дорогой из с. Калинино в с. Кутик (точка координат $X=484770.574$ $Y=2257379.032$);

восточная граница: от места пересечения ручья, вытекающего из пруда “Обрыв” и грунтовой (полевой) автомобильной дорогой из с. Калинино в с. Кутик (точка координат $X=484770.574$ $Y=2257379.032$) в южном направлении по данной грунтовой (полевой) автомобильной дороге через точки координат $X=484723.580$, $Y=2257404.107$;

$X=484605.418$ $Y=2257516.628$; $X=484467.655$ $Y=2257545.483$;

$X=484261.363$ $Y=2257526.121$; $X=484177.411$ $Y=2257401.682$;

$X=483961.172$ $Y=2257333.302$; $X=483801.020$ $Y=2257333.901$;

$X=483737.590$ $Y=2257117.892$; $X=483769.874$ $Y=2256973.745$;

$X=483507.310$ $Y=2256953.190$; $X=483224.524$ $Y=2256967.612$;

$X=482959.876$ $Y=2257108.330$; $X=482808.134$ $Y=2257534.208$;

$X=482666.787$ $Y=2257901.097$; $X=482584.918$ $Y=2257588.676$

до поста секционирования БЦ4 аммиакопровода “Тольятти – Одесса” ПАО “Трансаммиак” (кадастровый номер земельного участка 36:09:0000000:259), далее в юго-западном направлении по автомобильной дороге с асфальтированным покрытием до ее пересечения с ручьем, протекающем по западной границе квартала № 77 Горело-Ольховского участкового лесничества Новохоперского лесничества (точка координат $X=480155.896$ $Y=2256316.804$);

южная граница: от места пересечения автомобильной дороги с асфальтированным покрытием от поста секционирования БЦ4 аммиакопровода “Тольятти – Одесса” ПАО “Трансаммиак” (кадастровый номер земельного участка 36:09:0000000:259) с ручьем, протекающем по западной границе квартала № 77 Горело-Ольховского участкового лесничества Новохоперского лесничества в западном направлении вниз по течению ручья до его впадения в р. Савала;

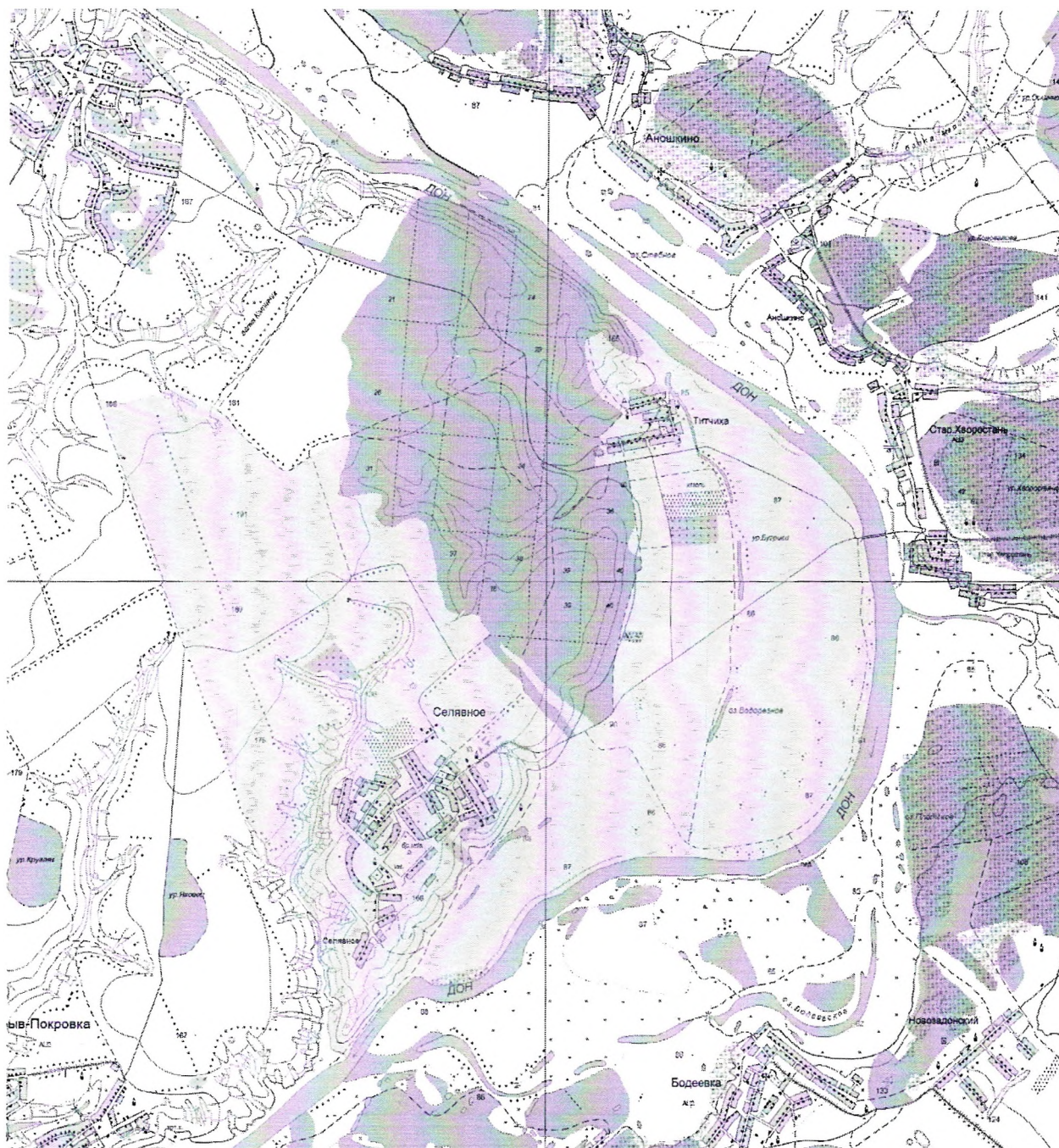
западная граница: от места впадения ручья, протекающего по западной границе квартала № 77 Горело-Ольховского участкового лесничества Новохоперского лесничества в р. Савала в северном направлении вверх по течению по срединной линии русла р. Савала до впадения в нее ручья, вытекающего из пруда “Обрыв”.



Лискинский муниципальный район:

северная, восточная, южная границы: от места пересечения административной границы Лискинского и Острогожского муниципальных районов с р. Дон (вблизи северо-западного угла квартала 21 Давыдовского участкового лесничества Давыдовского лесничества – ур. Сторожевой лес) в юго-восточном направлении, далее в южном и юго-западном направлении вниз по течению по правому берегу р. Дон до места пересечения р. Дон с административной границей Лискинского и Острогожского муниципальных районов;

западная граница: от места пересечения р. Дон с административной границей Лискинского и Острогожского муниципальных районов в северном направлении по административной границе Лискинского и Острогожского муниципальных районов до пересечения с р. Дон (вблизи северо-западного угла квартала 21 Давыдовского участкового лесничества Давыдовского лесничества – ур. Сторожевой лес).



Новохоперский муниципальный район:

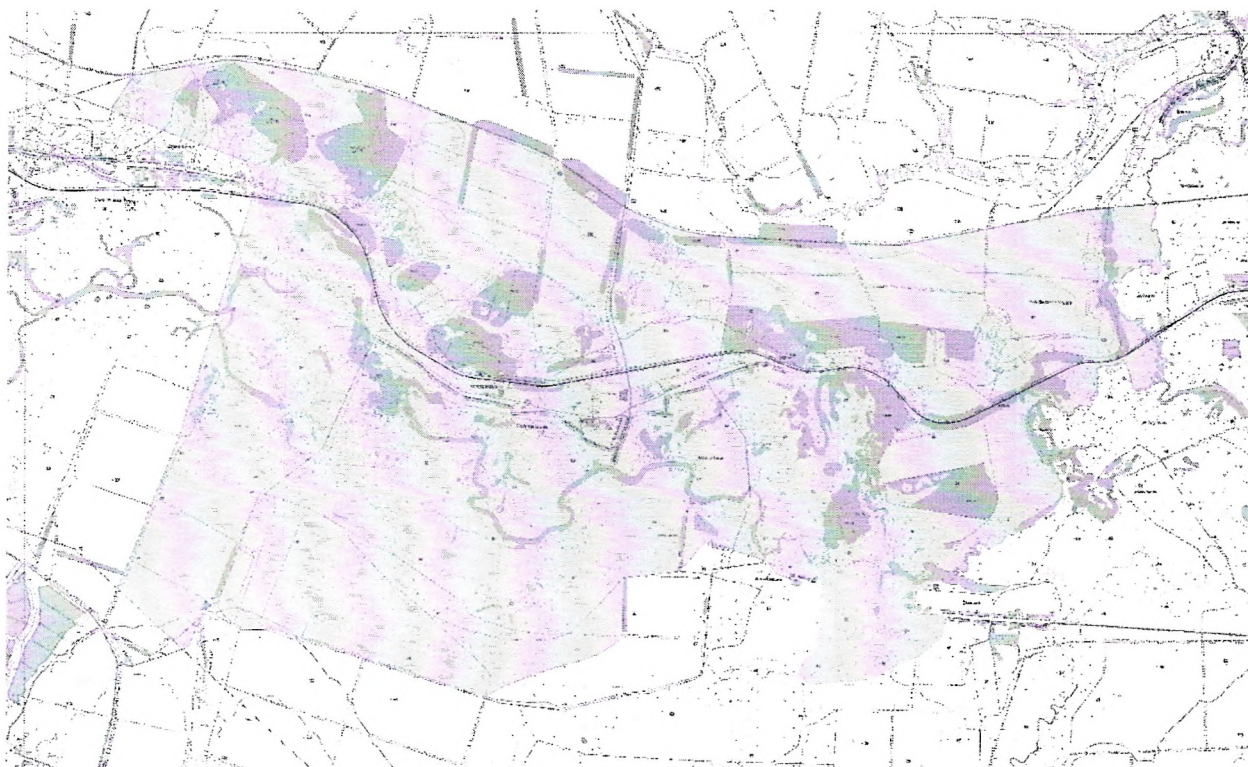
северная граница: от места пересечения автомобильной дороги 20 ОП РЗ К В7-0 «М «Дон» – Бобров – Таловая – Новохоперск» с автомобильной дорогой 20 ОП РЗ Н В40-0 «Курск – Борисоглебск» – Листопадовка – Елань-Колено» в восточном направлении по автомобильной дороге 20 ОП РЗ К В7-0 «М «Дон» – Бобров – Таловая – Новохоперск» до пересечения с р. Савала;

восточная граница: от места пересечения р. Савала с автомобильной дорогой 20 ОП РЗ К В7-0 «М «Дон» – Бобров – Таловая – Новохоперск» в южном направлении вниз по течению по срединной линии р. Савала до места

впадения р. Елань в р. Савала, далее в восточном направлении по срединной линии вверх по течению р. Елань до примыкания грунтовой (полевой) автомобильной дороги, идущей из п. Еланский на кладбище п. Еланский, у северо-западного угла кладбища в точке с координатами $X=451232.031$ $Y=2244748.098$, далее в южном направлении по данной грунтовой (полевой) автомобильной дороге через точки с координатами $X=451109.736$ $Y=2244574.392$, $X=450858.742$ $Y=2244587.648$, $X=450810.266$ $Y=2244955.812$ до п. Еланский;

южная граница: от п. Еланский в общем западном направлении по грунтовой (полевой) автомобильной дороге «п. Алексеевский – п. Еланский» через точки с координатами $X=450701.084$ $Y=2244918.381$, $X=450318.168$ $Y=2244581.307$, $X=449973.921$ $Y=2243351.346$, $X=450094.663$ $Y=2242987.747$, $X=450665.721$ $Y=2243376.207$, $X=451241.729$ $Y=2243395.888$ до п. Алексеевский. От п. Алексеевский в западном направлении по грунтовой (полевой) автомобильной дороге «рыбхоз ООО «Заря-2» – п. Алексеевский» через точки с координатами $X=451444.864$ $Y=2242264.424$, $X=451316.735$ $Y=2242039.407$, $X=451300.441$ $Y=2240997.952$, $X=450563.182$ $Y=2240974.026$, $X=450221.722$ $Y=2240303.037$, $X=449849.443$ $Y=2239301.191$, $X=450269.095$ $Y=2237987.909$, $X=450568.649$ $Y=2237083.410$, $X=450696.609$ $Y=2236525.682$, $X=450737.212$ $Y=2236234.967$, $X=450982.913$ $Y=2235968.867$ до ее пересечения с высоковольтной ЛЭП ВЛ 110 кВ «Новониколаевка – Елань-Колено» (точка с координатами $X=450438.131$ $Y=2235574.054$), далее в северо-западном направлении по высоковольтной ЛЭП ВЛ 110 кВ «Новониколаевка – Елань-Колено» до ее пересечения с высоковольтной ЛЭП ВЛ 35 кВ «Елань-Колено – Михайловка»;

западная граница: от места пересечения высоковольтной ЛЭП ВЛ 110 кВ «Новониколаевка – Елань-Колено» и высоковольтной ЛЭП ВЛ 35 кВ «Елань-Колено – Михайловка» в северном направлении по высоковольтной ЛЭП ВЛ 35 кВ «Елань-Колено – Михайловка» до ее пересечения с грунтовой (полевой) автомобильной дорогой «с. Елань колено – перекресток автомобильных дорог 20 ОП РЗ К В7-0 «М «Дон» – Бобров – Таловая – Новохоперск» и 20 ОП РЗ Н В40-0 «Курск – Борисоглебск» – Листопадовка – Елань-Колено» в точке с координатами $X=456922.751$ $Y=2234698.901$, далее в северном направлении по данной грунтовой (полевой) автомобильной дороге через точку с координатами $X=457168.101$ $Y=2234852.372$ до пересечения автомобильных дорог 20 ОП РЗ К В7-0 «М «Дон» – Бобров – Таловая – Новохоперск» и 20 ОП РЗ Н В40-0 «Курск – Борисоглебск» – Листопадовка – Елань-Колено».



Павловский муниципальный район:

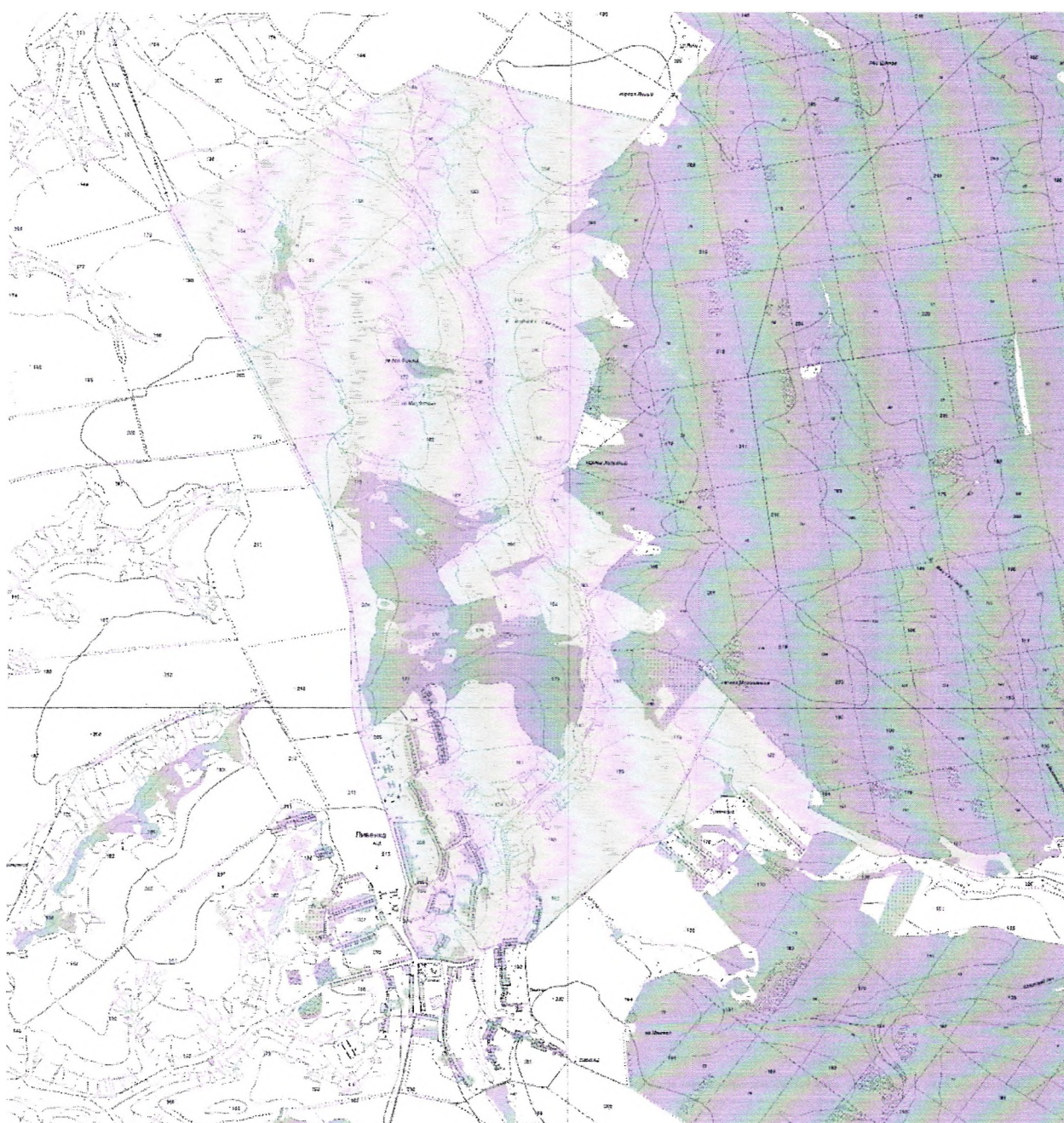
северная граница: от места пересечения административной границы Павловского и Бутурлиновского муниципальных районов с грунтовой (полевой) автомобильной дорогой «р.п. Нижний Кисляй – с. Ливенка» (точка с координатами $X=417373.088$ $Y=2159105.110$) в восточном направлении по административной границе Павловского и Бутурлиновского муниципальных районов до юго-западного угла квартала № 21 Морозовского участкового лесничества Бутурлиновского лесничества;

восточная граница: от юго-западного угла квартала № 21 Морозовского участкового лесничества Бутурлиновского лесничества в южном направлении по административной границе Павловского и Бутурлиновского муниципальных районов до пересечения с грунтовой (полевой) автомобильной дорогой от кордона Вязоватый в х. Тумановка (точка с координатами $X=410618.387$ $Y=2166496.417$);

южная граница: от места пересечения административной границы Павловского и Бутурлиновского муниципальных районов с грунтовой (полевой) автомобильной дорогой от кордона Вязоватый в х. Тумановка (точка с координатами $X=410618.387$ $Y=2166496.417$) в северо-западном направлении по данной грунтовой (полевой) автомобильной дороге через точки с координатами $X=410672.855$ $Y=2166233.433$, $X=410649.784$

Y=2165980.626 до х. Тумановка (вдоль северной границы квартала № 67 Красного участкового лесничества Воронцовского лесничества), далее от х. Тумановка в юго-западном направлении по автомобильной дороге 20 ОП РЗ Н 10-20 «М «Дон» – Березки – Тумановка» до с. Ливенка;

западная граница: от с. Ливенка в северном направлении по грунтовой (полевой) автомобильной дороге «р.п. Нижний Кисляй – с. Ливенка» через точки с координатами X=411996.257 Y=2160886.658, X=413023.215 Y=2160857.145, X=414984.906 Y=2160260.527, X=415874.802 Y=2159835.379 до пересечения с административной границей Павловского и Бутурлиновского муниципальных районов (точка с координатами X=417373.088 Y=2159105.110).



Северная – от стыка административных границ Павловского, Каменского, Лискинского муниципальных районов на восток по административной границе Павловского и Лискинского муниципальных районов до пересечения с грунтовой (полевой) автомобильной дорогой из с. Прияр (Лискинский муниципальный район) в с. Покровка (Павловский муниципальный район);

Восточная – от места пересечения административной границы Павловского и Лискинского муниципальных районов с грунтовой (полевой) автомобильной дорогой из с. Прияр (Лискинский муниципальный район) в с. Покровка (Павловский муниципальный район) в южном направлении по данной грунтовой (полевой) автомобильной дороге до с. Покровка (Павловский муниципальный район);

Южная – от с. Покровка (Павловский муниципальный район) в южном направлении по грунтовой (полевой) автомобильной дороге из с. Покровка (Павловский муниципальный район) в с. Ступино (Павловский муниципальный район) до поворота на пристань паромной (пontonной) переправы через р. Дон (с. Колодежное Подгоренского муниципального района) и далее до р. Дон;

Западная – от места расположения пристани паромной (пontonной) переправы через р. Дон (с. Колодежное Подгоренского муниципального района) в северном направлении вверх по течению по срединной линии русла р. Дон до стыка административных границ Павловского, Каменского, Лискинского муниципальных районов.



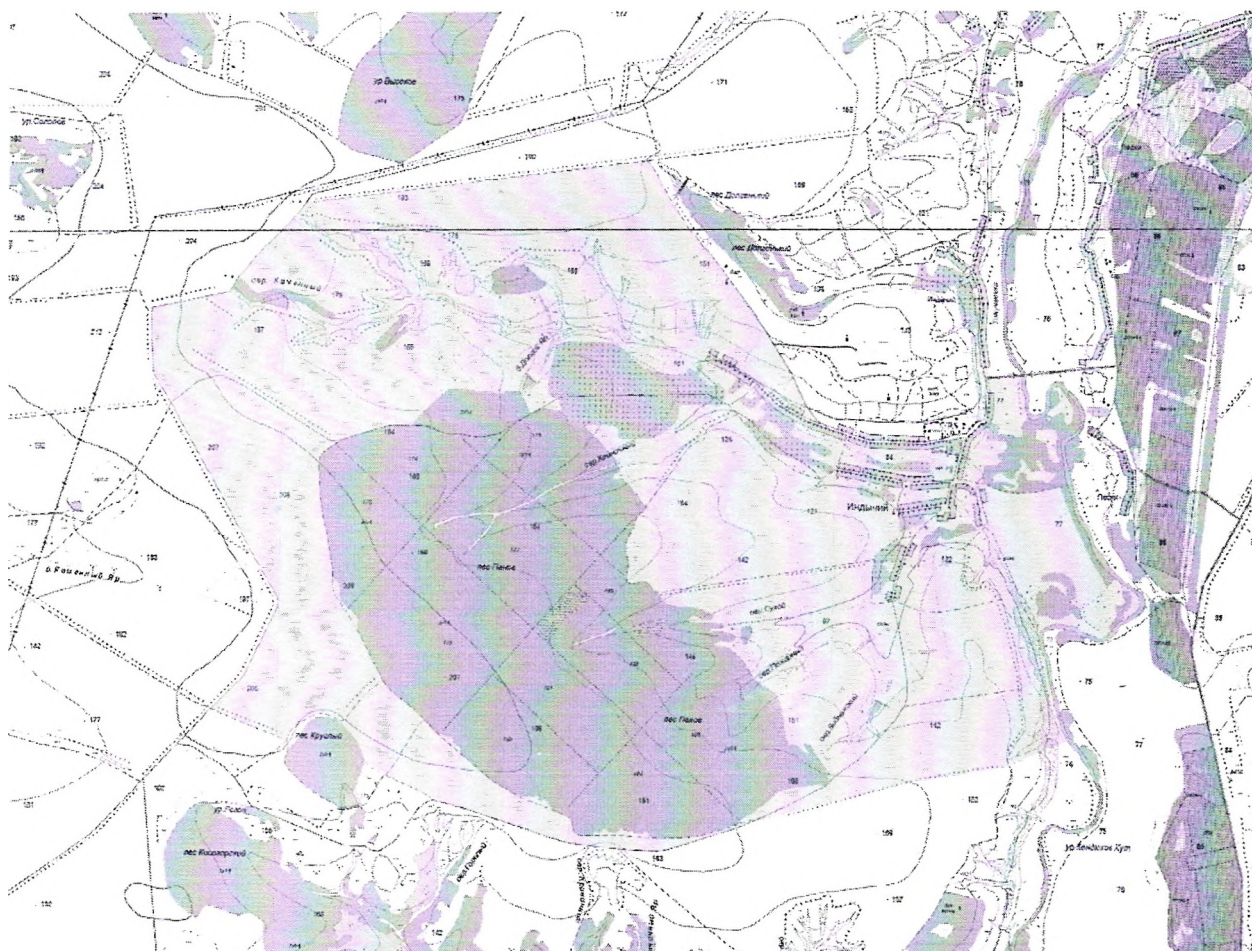
Петропавловский муниципальный район:

северная граница: от точки с координатами $X=355652.542$ $Y=2199323.008$ у западного угла овра. Каменный на грунтовой (полевой) автомобильной дороге «с. Старая Меловая – с. Журавка» в северо-восточном направлении по грунтовой (полевой) автомобильной дороге «с. Старая Меловая – с. Журавка» через точки с координатами $X=355690.941$ $Y=2199523.802$, $X=356272.380$ $Y=2200057.548$, $X=356413.467$ $Y=2201286.631$ до пересечения с грунтовой (полевой) автомобильной дорогой «х. Индычий – с. Старая Меловая» в точке с координатами $X=356527.344$ $Y=2202370.200$, далее по грунтовой (полевой) автомобильной дороге «х. Индычий – с. Старая Меловая» через точки с координатами $X=355974.680$ $Y=2202757.526$, $X=355308.493$ $Y=2203228.800$, $X=354859.443$ $Y=2203462.124$ до х. Индычий. От х. Индычий по автомобильной дороге 20 ОП РЗ Н 10-22 «Павловск - Калач – Петропавловка» - х. Индычий» до моста через р. Толучеевка;

восточная граница: от моста через р. Толучеевка на автомобильной дороге 20 ОП РЗ Н 10-22 «Павловск - Калач – Петропавловка» - х. Индычий» в южном направлении по правому берегу р. Толучевка вниз по течению реки до пересечения с газопроводом «Уренгой – Новопсков» в точке с координатами $X=352600.560$ $Y=2205210.993$;

южная граница: от места пересечения правого берега р. Толучеевка с газопроводом «Уренгой – Новопсков» в точке с координатами $X=352600.560$ $Y=2205210.993$, в западном направлении по газопроводу «Уренгой – Новопсков» до пересечения с грунтовой (полевой) автомобильной дорогой «х. Индычий – лес Круглый» в точке с координатами $X=351998.364$ $Y=2202889.591$, далее в западном направлении по грунтовой (полевой) автомобильной дороге «х. Индычий – лес Круглый» через точки с координатами $X=351865.915$ $Y=2202441.531$, $X=351896.710$ $Y=2202125.504$, $X=351930.234$ $Y=2201890.686$, $X=352087.309$ $Y=2201378.229$, $X=352229.171$ $Y=2200942.243$, $X=352505.608$ $Y=2200437.993$, $X=352801.514$ $Y=2200240.132$ по северной границе леса Круглого до западной окраины леса Круглого в точке с координатами $X=352683.000$ $Y=2199949.031$;

западная граница: от западной окраины леса Круглого в точке с координатами $X=352683.000$ $Y=2199949.031$ в западном направлении по грунтовой (полевой) автомобильной дороге «лес Круглый – б. Каменный Яр» через точку с координатами $X=352756.970$ $Y=2199665.723$ до пересечения с грунтовой (полевой) автомобильной дорогой «с. Старая Меловая – с. Журавка» (точка с координатами $X=352889.771$ $Y=2199389.787$), далее в северном направлении по грунтовой (полевой) автомобильной дороге «с. Старая Меловая – с. Журавка» через точки с координатами $X=353395.343$ $Y=2199770.549$, $X=353858.697$ $Y=2199714.453$, $X=354941.863$ $Y=2199130.647$, $X=355197.880$ $Y=2199012.935$, $X=355572.968$ $Y=2199007.357$ до точки с координатами $X=355652.542$ $Y=2199323.008$ у западного угла овра. Каменный.



Подгоренский муниципальный район:

северная граница: от места пересечения грунтовой (полевой) автомобильной дороги «х. Березняги – с. Сергеевка» с административной границей Подгоренского и Россошанского муниципального района (точка с координатами $X=367391.511$ $Y=1343127.509$ в северо-восточном направлении по грунтовой (полевой) автомобильной дороге «х. Березняги – с. Сергеевка» через точки с координатами $X=367926.681$ $Y=1343691.877$, $X=368585.289$ $Y=1344373.684$ до пересечения с грунтовой (полевой) автомобильной дорогой «х. Куренное – с. Сергеевка» (точка с координатами $X=368994.816$ $Y=1344827.766$), далее в юго-восточном направлении по грунтовой (полевой) автомобильной дороге «х. Куренное – с. Сергеевка» через точки с координатами $X=368368.904$ $Y=1345514.242$, $X=367695.717$ $Y=1345821.237$, $X=367697.795$ $Y=1346413.311$ до х. Куренное. От х. Куренное в юго-восточном направлении по автомобильной дороге 20 ОП РЗ Н 9-24 «Белгород – Павловск» – Семейка» - х. Куренное» до пересечения с грунтовой (полевой) автомобильной дорогой на х. Вакуловка (Россошанский муниципальный район) (точка с координатами $X=366758.628$, $Y=1347215.265$);

восточная граница: от месте пересечения автомобильной дороги 20 ОП РЗ Н 9-24 «Белгород – Павловск» – Семейка» - х. Куренное» с грунтовой (полевой) автомобильной дорогой на х. Вакуловка (Россошанский муниципальный район) (точка с координатами $X=366758.628$, $Y=1347215.265$) в южном направлении по грунтовой (полевой) автомобильной дороге на х. Вакуловка (Россошанский муниципальный район) через точки с координатами $X=365930.018$ $Y=1346815.808$, $X=364753.510$ $Y=1346637.881$ до ее пересечения с административной границей Подгоренского и Россошанского муниципальных районов (точка с координатами $X=363981.705$ $Y=1346408.029$);

юго-западная граница: от места пересечения грунтовой (полевой) автомобильной дороги на х. Вакуловка с административной границей Подгоренского и Россошанского муниципальных районов (точка с координатами $X=363981.705$ $Y=1346408.029$) в северо-западном направлении по административной границе Подгоренского и Россошанского муниципальных районов до пересечения с грунтовой (полевой) автомобильной дорогой «х. Березняги – с. Сергеевка» (точка с координатами $X=367391.511$ $Y=1343127.509$).



Россошанский муниципальный район

северо-восточная граница: от места пересечения грунтовой (полевой) автомобильной дороги из х. Березняги (Россошанский муниципальный район) в с.Сергеевка (Подгоренский муниципальный район) с административной границей Россошанского и Подгоренского муниципальных районов (точка координат $X=366901.997$ $Y=1342212.472$) в восточном, затем юго-восточном направлении по административной границе Россошанского муниципального района до пересечения с грунтовой (полевой) автомобильной дорогой из х. Становой (Подгоренский муниципальный район) в с. Алейниково (Россошанский муниципальный район) (точка координат $X=362699.697$ $Y=1346494.125$) в южном направлении по грунтовой (полевой) автомобильной дороге из х. Становой (Подгоренский муниципальный район) в с. Алейниково (Россошанский муниципальный район) через точки координат $X=362541.228$ $Y=1346372.973$;

$X=362341.772$ $Y=1346252.341$; $X=362220.302$ $Y=1346195.598$;

$X=362063.575$ $Y=1346172.809$; $X=361917.654$ $Y=1346180.038$;

$X=361703.213$ $Y=1346248.351$; $X=361515.224$ $Y=1346286.357$;

$X=361326.122$ $Y=1346330.051$; $X=361228.835$ $Y=1346300.077$

до ее пересечения с автомобильной дорогой 20 ОП МЗ Н 37-27 “Россошь – Нижний Карабут” - Архангельск” (точка координат $X=361144.772$ $Y=1346263.190$), далее в южном направлении по автомобильной дороге 20 ОП МЗ Н 37-27 “Россошь – Нижний Карабут” - Архангельск” до с. Алейниково (Россошанский муниципальный район);

южная граница: от с. Алейниково (Россошанский муниципальный район) в северо-западном направлении по автомобильной дороге 20 ОП РЗ Н 14-27 “Россошь – Нижний Карабут” до ее пересечения с автомобильной дорогой 20 ОП РЗ Н 27-27 “Россошь – Нижний Карабут” - х. Водяное” (точка координат $X=357978.233$ $Y=1341804.710$);

западная граница: от места пересечения автомобильных дорог 20 ОП РЗ Н 14-27 “Россошь – Нижний Карабут” и 20 ОП РЗ Н 27-27 “Россошь – Нижний Карабут” - х. Водяное” (точка координат $X=357978.233$ $Y=1341804.710$) в северном направлении по автомобильной дороге 20 ОП РЗ Н 27-27 “Россошь – Нижний Карабут” - х. Водяное” через х. Верхний Киев (Россошанский муниципальный район) до поворота на х. Водяное (Россошанский муниципальный район) (точка координат $X=359538.777$ $Y=1342848.133$) , далее по грунтовой (полевой) автомобильной дороге на х. Становой (Подгоренский муниципальный район) через точки координат

$X=359662.064$ $Y=1342873.371$; $X=360424.613$ $Y=1343015.100$;

$X=361131.058$ $Y=1343150.122$; $X=361518.638$ $Y=1343209.169$;

X=362185.285 Y=1343746.446; X=362965.584 Y=1344551.295

до ее пересечения с грунтовой (полевой) автомобильной дорогой из х. Архангельск (Россошанский муниципальный район) в х. Березняги (Подгоренский муниципальный район) (точка координат X=363033.249 Y=1344638.752), далее в западном направлении по грунтовой (полевой) автомобильной дороге из х. Архангельск (Россошанский муниципальный район) в х. Березняги (Подгоренский муниципальный район) через точки координат X=363281.869 Y=1344332.279; X=363713.698 Y=1343816.085;

X=364044.767 Y=1343411.689; X=364400.494 Y=1342916.670 до пересечения с автомобильной дорогой 20Н 23-27 «Белгород-Павловск»-х. Комарово (точка координат X=364504.089 Y=1342717.458), далее в северо-западном направлении по автомобильной дороге 20Н 23-27 «Белгород-Павловск»-х. Комарово до х. Березняги, от х. Березняги в северном направлении по грунтовой (полевой) автомобильной дороге из х. Березняги (Россошанский муниципальный район) в с. Сергеевка (Подгоренский муниципальный район) через точки координат X=365935.235 Y=1341968.422;

X=365990.521 Y=1342094.299; X=366148.239 Y=1342332.724;

X=366333.989 Y=1342522.071; X=366544.106 Y=1342391.584;

X=366794.063 Y=1342243.451 до пересечения с административной границей Россошанского и Подгоренского муниципальных районов (точка координат X=366901.997 Y=1342212.472).



2. Старшим охотоведам охотхозяйств, в которых созданы зоны охраны охотничьих ресурсов, обеспечить оснащение указанной зоны информационными знаками, в соответствии с требованиями законодательства.
3. Назначить ответственными за проведение указанных работ согласно приложению 1.
4. Копию приказа направить в каждое структурное подразделение ВРОООиР, в котором созданы зоны охраны.
5. Контроль за выполнением данного приказа оставляю за собой.

Председатель ВРОООиР



И.В. Бабин

Приложение № 1
к приказу ВРОООиР № 52
от 14.10.2025 года

Список ответственных лиц за проведение указанных работ

№ п/п	Наименование подразделения	Фамилия имя отчество	Наименование должности
1.	Охотхозяйство «Аннинское»	Скрыженко А.Н.	Ст.охотовед
2.	Охотхозяйство «Богучарское»	Галушкин М.В.	Ст.охотовед
3.	Охотхозяйство «Борисоглебское»	Бовин А.Ю.	Ст.охотовед
4.	Охотхозяйство «Бутурлиновское»	Помазанов Е.Ю.	Ст.охотовед
5.	Охотхозяйство «Верхнемамонское»	Сафонов В.И.	Ст.охотовед
6.	Охотхозяйство «Верхнехавское»	Дробышева Л.Н.	Ст.охотовед
7.	Охотхозяйство «Воробьевское»	Тронеv А.П.	Ст.охотовед
8.	Охотхозяйство «Грибановское»	Бородаев Д.А.	Ст.охотовед
9.	Охотхозяйство «Калачееvское»	Болдышев П.П.	Егерь
10.	Охотхозяйство «Каменское»	Гойкалов А.П.	Ст.охотовед
11.	Охотхозяйство «Кантемировское»	Деречин В.Н.	Ст.охотовед
12.	Охотхозяйство «Каширское»	Удальцов И.Н.	Ст.охотовед
13.	Охотхозяйство «Лискинское»	Аникин М.В.	Ст.охотовед
14.	Охотхозяйство «Нижедевицкое»	Пеньков Л.Ф.	Ст.охотовед
15.	Охотхозяйство «Новоусманское»	Кудрин И.В.	Ст.охотовед
16.	Охотхозяйство «Новохоперское»	Будков Б.А.	Ст.охотовед
17.	Охотхозяйство «Ольховатское»	Горбатенко В.Н.	Ст.охотовед
18.	Охотхозяйство «Острогожское»	Матяшов С.В.	Ст.охотовед
19.	Охотхозяйство «Павловское»	Черепков А.В.	Ст.охотовед
20.	Охотхозяйство «Панинское»	Бобров Ю.В.	Ст.охотовед
21.	Охотхозяйство «Петропавловское»	Гогин С.М.	Ст.охотовед
22.	Охотхозяйство «Поворинское»	Бовин А.Ю.	Ст.охотовед
23.	Охотхозяйство «Подгоренское»	Донин В.В.	Ст.охотовед
24.	Охотхозяйство «Рамонское»	Гринкевич К.Ю.	Ст.охотовед
25.	Охотхозяйство «Репьевское»	Казбанов Г.Н.	Ст.охотовед
26.	Охотхозяйство «Россошанское»	Пономарев А.И.	Ст.охотовед
27.	Охотхозяйство «Семилукское»	Попов А.П.	Ст.охотовед
28.	Охотхозяйство «Таловское»	Лямин И.Л.	Ст.охотовед
29.	Охотхозяйство «Терновское»	Шевляков А.А.	Ст.охотовед
30.	Охотхозяйство «Хохольское»	Кукуев И.В.	Ст.охотовед